



**WOCAT – Дэлхийн Хамгааллын Технологи ба Арга барилын Тойм**

# Газрын Тогтвортой Менежмент (ГТМ)-ийн Технологийн Асуулга

Хувилбар 2019

## Агуулга

Агуулга	2	
Асуулгын хөтөч	4	
<b>ГТМ туршлагыг баримтжуулах WOCAT аргын тухай</b>	4	
1. Ерөнхий мэдээлэл	6	
1.1 ГТМ технологийн нэр (цаашид технологи гэх)	6	
1.2 Технологийг бүртгэх, үнэлэх, баримтжуулахад оролцсон байгууллага, хувь хүний мэдээлэл	6	6
1.3 WOCAT-аар дамжуулан баримтжуулсан мэдээллийг ашиглах нөхцөл	8	
1.4 Технологийн тогтвортой байдал	8	
1.5 ГТМ арга барилын асуулгатай холбох (WOCAT ашиглан баримтжуулсан)	8	
2. ГТМ технологийн тодорхойлолт	9	
2.1 Технологийн товч тодорхойлолт	9	
2.2 Технологийн дэлгэрэнгүй тодорхойлолт	9	
2.3 Технологийн гэрэл зураг	10	
2.4 Технологийн видео бичлэг	11	
2.5 Технологи нэвтрүүлсэн болон энэ үнэлгээнд хамрагдсан газар нутгийн байршлын мэдээлэл	11	11
2.6 Хэрэгжүүлсэн он, сар, өдөр	12	
2.7 Технологи нутагшуулалт	12	
3. ГТМ технологийн ангилал	13	
3.1 Технологийн ерөнхий зорилго	13	
3.2 Технологи хэрэгжүүлсэн газрын газар ашиглалтын төрлүүд	13	
3.3 Технологи хэрэгжүүлснээс газар ашиглалтад өөрчлөлт гарсан уу?	16	
3.4 Усан хангамж	19	
Технологи хэрэгжүүлсэн газрын усан хангамж:	19	
3.5 Технологи ГТМ-ийн аль бүлэгт хамаарах вэ	19	
3.6 Технологийг бүрдүүлэх ГТМ арга хэмжээ	21	
3.7 Технологи харгалзах газрын доройтлын төрөл	23	
3.8 Газрын доройтлоос урьдчилан сэргийлэх, сааруулах ба нөхөн сэргээх	24	
4. Техник нөхцөл, хэрэгжүүлсэн үйл ажиллагаа, материал ба зардал	26	
4.1 Технологийн техник зураг	26	
4.2 Материал болон зардалд хамаарах ерөнхий мэдээлэл	27	
4.3 Бий болгох үйл ажиллагаа	28	
4.4 Бий болгоход шаардагдсан зардал, хөрөнгийн өртөг	28	
4.5 Арчилгаа/урсгал үйл ажиллагаа	29	
4.6 Арчилгаа/урсгал ажилд шаардагдсан зардал, хөрөнгийн өртөг (нэг жилд)	30	
4.7 Өртөг, зардалд нөлөөлөх гол хүчин зүйл	31	
5. Байгаль ба нийгмийн нөхцөл	31	
5.1 Уур амьсгал	31	
5.2 Газрын гадарга	32	
5.3 Хөрс	32	
5.4 Усны хүртээмж ба чанар	33	
5.5 Биологийн олон янз байдал	33	
5.6 Технологи нэвтрүүлсэн газар ашиглагчдын тухай мэдээлэл	33	
5.7 Технологи нэвтрүүлсэн газар ашиглагчийн өмчилж буй, эзэмшиж буй, түрээсэлж буй эсвэл ашиглаж буй (ашиглах эрх) газрын талбай	34	
5.8 Газар эзэмшил, газар ашиглах эрх ба ус ашиглах эрх	34	
5.9 Үйлчилгээ ба дэд бүтцийн хүртээмж	35	
6. Үр нөлөө ба дүгнэлт	36	
6.1 Технологийн талбайд үзүүлсэн нөлөө	36	
38		
6.2 Технологийн талбайн гадна үзүүлсэн нөлөө	38	
6.3 Технологийн уур амьсгалын өөрчлөлт, цаг агаарын гамшигт үзэгдэлд өртөх байдал ба эмзэг байдал (газар ашиглагчийн бодлоор)	39	
6.4 Өртөг-ашгийн дүн шинжилгээ	41	
6.5 Технологи нэвтрүүлэлт	41	
6.6 Дасан зохицол	41	
6.7 Технологийн давуу тал/боломжууд	42	
6.8 Технологийн сул тал/эрсдэл ба тэдгээрий, даван туулах арга	42	

7.	Ишлэл ба холбоос	44	
7.1	Мэдээлэл цуглуулсан арга/эх үүсвэр	44	
7.2	Ном, хэвлэлийн ишлэл	44	
7.3	Цахимаар олж болох хэвлэлийн холбоос (ж.нь ном, тайлан, видео г.м.)	44	
7.4	Ерөнхий санал (ж.нь асуулга, мэдээллийн сангийн эргэх холбоо эсвэл ерөнхий саналууд)	44	44
8.	ХАВСРАЛТ	45	

<b>Хянан тохиолдуулсан:</b>	Hanspeter Liniger, Gudrun Schwilch, Mats Gurtner, Rima Mekdaschi Studer, Christine Hauert, Godert van Lynden, Will Critchley, Renate Fleiner, Nicole Harari, Alexandra Gavilano, Nina Lauterburg
<b>Зураг ба тэмдэглэгээ:</b>	Karl Herweg, Mats Gurtner
<b>Хянасан:</b>	Ted Wachs, Marlène Thibault, Tina Hirschbuehl
<b>Орчуулсан:</b>	Mandakh Nyamtseren
<b>Хэвлэлийн эх:</b>	Alexandra Gavilano, Mats Gurtner, Nina Lauterburg
<b>Зохицуулалт:</b>	<b>WOCAT</b> CDE - Centre for Development and Environment, Bern, Switzerland;
<b>Консорциумын хамтрагчид:</b>	ICARDA, SDC, FAO, CDE, ISRIC, CIAT, ICIMOD, GIZ
<b>Холбоо барих хаяг:</b>	<b>WOCAT, CDE, Mittelstrasse 43, 3012 Bern, Switzerland,</b> Tel +41 31 631 54 96, e-mail: <a href="mailto:wocat@cde.unibe.ch">wocat@cde.unibe.ch</a> , <a href="http://www.wocat.net">http://www.wocat.net</a>
<b>DOI:</b>	<a href="https://doi.org/10.48620/97507">https://doi.org/10.48620/97507</a>
<b>санал болгосон ишлэл:</b>	<i>WOCAT (2019) Questionnaire on Sustainable Land Management (SLM) Technologies. WOCAT &amp; Centre for Development and Environment (CDE), University of Bern, Switzerland.</i>

Зохиогчийн эрх © 2019 WOCAT



This work is licensed under a Creative Commons Attribution-NonCommercial-ShareAlike 4.0 International (CC BY-NC-SA 4.0) Licence. See <http://creativecommons.org/licenses/by/4.0/> to view a copy of the licence. WOCAT and CDE welcome being informed about any republication of the work

# Асуулгын хөтөч

## ГТМ туршлагыг баримтжуулах WOCAT аргын тухай

### WOCAT-д тавтай морил

WOCAT нь газрын тогтвортой менежмент (ГТМ)-ийн туршлагыг баримтжуулах, үнэлэх хэрэглэгч төвтэй, нээлттэй, дэлхийн хэмжээнд хэрэглэгдэх стандарт арга, хэрэгслийг хөгжүүлсэн. WOCAT-ын хүрээнд ГТМ гэдгийг хөрс, ус, ургамал, амьтан зэрэг газрын нөөцийг зохистой, тогтвортой ашиглалт гэж тодорхойлсон болно. WOCAT нь газрын доройтлоос сэргийлэх, газрын доройтлыг бууруулах, доройтсон газрыг сэргээх **газрын менежментийн технологи** болон тэдгээрийг хэрэгжүүлэх **арга барилын** санал санаачилгад төвлөрөн ажилладаг. Туршлага дор уламжлалт уу, төсөл, хөтөлбөрөөр шинээр бий болсон уу, газар ашиглагчийн өөрийн санаачилга уу гэдгээс үл хамааран бүх л үйл ажиллагааг энд харгалзан үздэг. WOCAT асуулга ашиглан баримтжуулсан бүх мэдээлэл Дэлхийн ГТМ мэдээллийн санд нээлттэй тавигдах бөгөөд ГТМ мэдлэгийг түгээх, цаашид шийдвэр гаргахад дэмжлэг үзүүлэх, ГТМ туршлагыг түгээн дэлгэрүүлэх аливаа үйл хэрэгт ашиглагдах боломжтой.

### Технологи уу эсвэл арга барил уу?

Технологи бүртгэх ба арга барил бүртгэх гэсэн хоёр тусдаа асуулга байдаг. Хоёр асуулга нийлээд ГТМ туршлагын талаархи бүрэн ойлголтыг өгнө. Та эхлээд ГТМ технологийн асуулгыг бөглөсний дараа ГТМ арга барилын асуулга руу шилжих нь илүү тохиромжтой. ГТМ технологи ба ГТМ арга барил хоорондын ялгааг дараах байдлаар ойлгож болно:

*ГТМ технологи нь газрын доройтлыг хянах буюу газрын бүтээмжийг сайжруулах бодит арга туршлагыг тодорхойлно. Технологи нь нэг ба хэд хэдэн арга хэмжээнээс, жишээ нь агрономийн, ургамлын, бүтцийн, менежментийн зэргээс бүрдэнэ.*  
Жишээ:  
<https://wocat.net/mn/database/technologies/3359/>



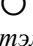
*ГТМ арга барил нь нэг эсвэл хэд хэдэн технологийг хэрэгжүүлсэн арга зам болон ашигласан хөрөнгийг тодорхойлно. Энд техник болон материаллаг дэмжлэг, оролцоо, олон янз оролцогч талуудын үүрэг зэргийг тусгана. Арга барил нь ямар нэг төсөл/хөтөлбөр эсвэл газар ашиглагч нарын өөрсдийн санаачилсан арга хэмжээ байж болно.*  
Жишээ:  
<https://wocat.net/mn/database/approaches/3173/>

Арга барил нь заавал нэг ба түүнээс дээш технологитой холбоотой байх шаардлагатай. Нэмэлт сэдэвчилсэн модуль нь тодорхой сэдвийн хүрээнд (тухайлбал, уур амьсгалын өөрчлөлтөд дасан зохицох, карбон үр ашиг/уур амьсгалын өөрчлөлтийг бууруулах, сав газар ба урсац, газрын доройтлын зураглал ба хамгаалал) хийсэн ажлын талаархи мэдээллийг хамарна. Дэлгэрэнгүйг <https://wocat.net/mn/database/>.

### WOCAT мэдээллийг хэрхэн баримтжуулах ба хянах вэ?

- 1) Асуулгын цаасан хувилбартай сайтар танилцана (<https://www.wocat.net/en/global-slm-database/slm-practices-technologies-and-approaches> татаж авч болно). Асуулт болгонтой уншиж танилцана. *Заавар, тайлбар, тодорхойлолт ба жишээг (налуу шриффтээр)* заавал уншина. Асуух зүйл байвал WOCAT-ын Нарийн бичгийн дарга нарын газартай холбогдоно уу.
- 2) Байгаа боломжит мэдээлэл ба өөрийн мэдлэгт тулгуурлан асуулгыг бөглөж эхэлнэ үү. Цэвэр, гаргацтай бичнэ үү.
- 3) ГТМ технологи/арга барилын талаар маш сайн мэдлэгтэй газар ашиглагч болон гол мэдээлэгч хүнийг тодорхойлно (өөр өөр мэргэжлийн, төрөл бүрийн туршлагатай бүлэг хүн байвал илүү тохиромжтой).
- 4) Хээрийн судалгаагаар мэдээлэл цуглуулна уу. Газар ашиглагч(чид) эсвэл гол мэдээлэгч хүнээс ярилцлага авах замаар мэдээллээ цуглуулна. Хэмжилт хийж, фото зураг авч, техник зураглал заавал үйлдэнэ.
- 5) Цуглуулсан мэдээллээ Дэлхийн ГТМ мэдээллийн санд оруулна уу. <https://wocat.net/mn/database/> хаягаар нэвтэрч шинэ ГТМ технологи/арга барилын мэдээлэл оруулах маягыг нээнэ үү. Цуглуулсан мэдээллийг хэсэг тус бүрт харгалзуулан оруулж, холбогдох зурган болон бусад тоон файлыг нэмнэ үү.
- 6) Дэлхийн ГТМ мэдээллийн сан өөрийн мэдээллийг хэрхэн оруулах, засварлах болон хяналтад явуулах үе шатуудыг зааварчилж өгснөөр тэдгээрийн бүрэн байдал, тодорхой байдал, уншигдахуйц байдлыг хангана. Та тусламж авах бол хянан тохиолдуулагч (WOCAT-д бүртгэлтэй) урих боломжтой.

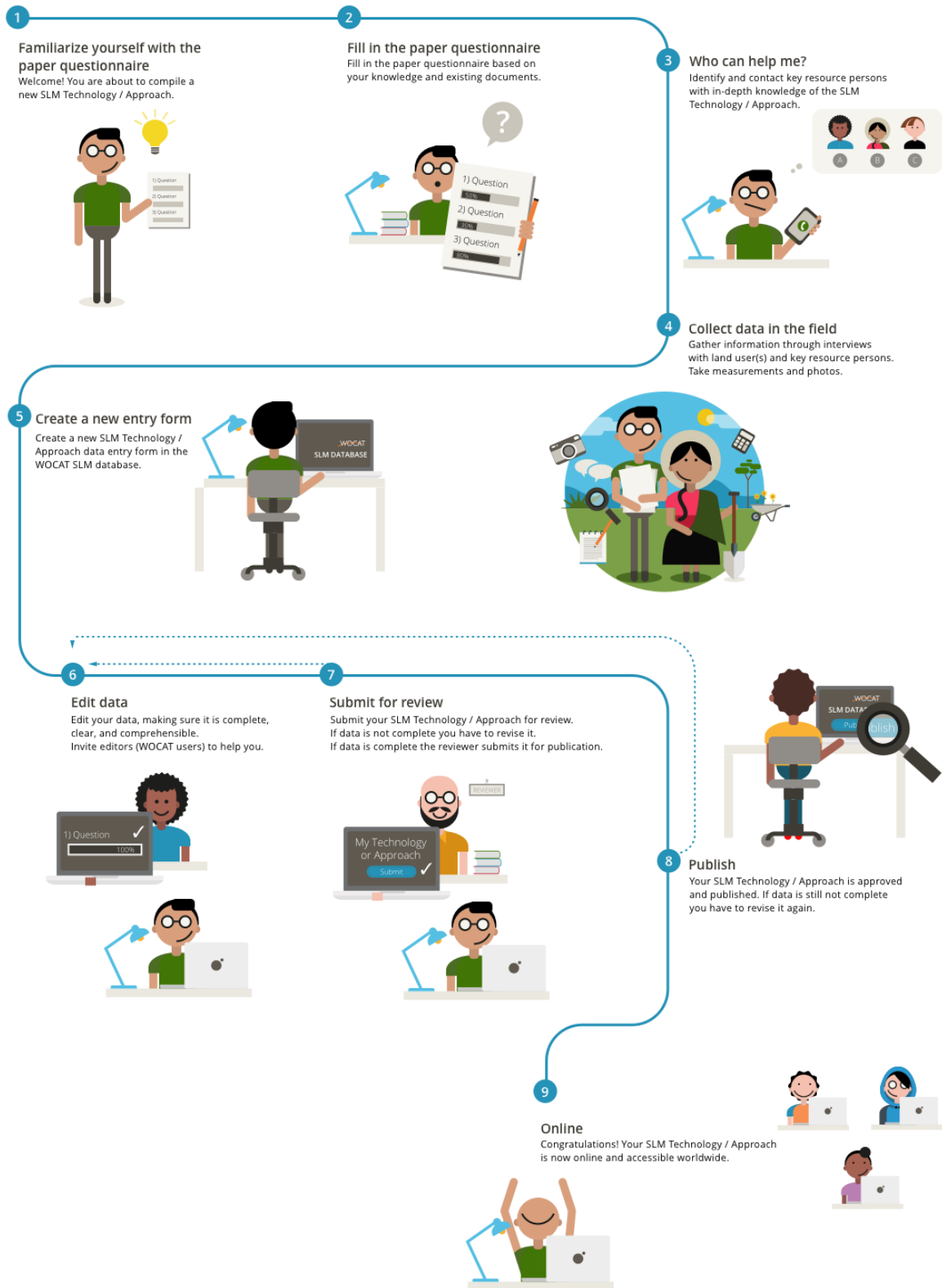
### Жич:

- **Бүх асуултад хариулна.** Хэрэв нарийн, бодит мэдээлэл байхгүй бол мэргэжлийн ур чадвараа ашиглан боломжит тооцооллыг хийнэ үү. Хэрэв зарим мэдээллийг өгөх боломжгүй эсвэл холбогдолгүй бол “тодорхойгүй” сонголтыг хийнэ.
-  Тэмдэглэгээтэй асуултад хариулахдаа газар ашиглагчтай зөвлөлдсөн байна. Технологиос хамааран бүх асуултад хариулахдаа газар ашиглагч нартай хамт гүйцэтгэвэл зохино.
-  Тэмдэглэгээтэй асуулт нь хээрийн ажиглалт, хэмжилтэд түшиглэсэн байна.
-  дугуй тэмдэглэгээтэй хэсэгт нэг сонголт хийнэ. Зөвхөн нэг хариулт сонгоно.  дөрвөлжин тэмдэглэгээтэй хэсэг нь олон сонголт хийж болно.
- **Мэдээллийн чанарыг сайжруулах зорилгоор боломжтой баримт бичиг, бусад ГТМ мэргэжилтэн, газар ашиглагч нараас аль болох дэмжлэг авч ажиллана.**
- *Технологи, арга барил бүрийг тусдаа асуултад бөглөнө.*

## ВОКАТ-ыг сайжруулахад бидэнд туслана уу

Дэлхийн ГТМ мэдээллийн санд сайн чанарын мэдээлэл оруулж дэмжлэг үзүүлсэнд баярлалаа! ВОКАТ нь уян хатан, хэрэглэгч төвтэй хэрэгслүүдийг санал болгодог. Одоо байгаа асуулгыг илүү сайжруулахад бидэнд тусалж, ГТМ-тэй холбоотой шинэ сэдвээр асуулга боловсруулахад дэмжлэг үзүүлнэ үү. Өөрийн хувь нэмэр болон саналыг дараах хаягаар ирүүлнэ үү: [wocat.cde@unibe.ch](mailto:wocat.cde@unibe.ch)

ВОКАТ баримтжуулах ба хянах үйл явц: 9 үе шат



*Бүх асуултад хариулна. Хэрэв нарийн, бодит мэдээлэл байхгүй бол мэргэжлийн ур чадвараа ашиглан боломжит тооцооллыг хийнэ үү. Хэрэв зарим мэдээллийг өгөх боломжгүй эсвэл холбогдолгүй бол “тодорхойгүй” сонголтыг хийнэ.*

## 1. Ерөнхий мэдээлэл

### 1.1 ГТМ технологийн нэр (цаашид технологи гэх)

Нэр: .....

Орон нутагт хэвшсэн нэр: .....

Улсын нэр: .....

### 1.2 Технологийг бүртгэх, үнэлэх, баримтжуулахад оролцсон байгууллага, хувь хүний мэдээлэл

#### Баримтжуулсан хүн

*Ярилцлага хийсэн, мэдээлэл хийсэн, асуулгыг бөглөсөн хүн.*

Овог: ..... Нэр: .....  Эм.  Эр.

Байгууллагын нэр: .....

.....

.....

Улс: .....

Утасны дугаар. 1: ..... Утасны дугаар. 2 (үүрэн) .....

И-мэйл 1: ..... И-мэйл 2: .....

#### Технологи нэвтрүүлсэн байгууллага, хувь хүн

*Асуулга бөглөхөд хамгийн их мэдээлэл өгсөн хувь хүн, хүмүүсийг дурдана уу. Үүнд газар ашиглагч, ГТМ мэргэжилтэн (зөвлөх, судлаач гэх мэт) болон бусад. Жич: дугуй дүрс 1 сонголттой асуултыг илэрхийлнэ. Зөвхөн 1 хариулт сонгоно уу.*

Технологи нэвтрүүлсэн хүн 1:  Газар ашиглагч<sup>1</sup>  ГТМ мэргэжилтэн/зөвлөх  Хамтран

бүртгэгч:  бусад (тайлбар): .....

Технологи нэвтрүүлсэн хүн ВОКАТ хэрэглэгчээр бүртгүүлсэн үү?

Бүртгүүлсэн хэрэглэгч  Бүртгүүлээгүй хэрэглэгч

*ВОКАТ-аас технологи нэвтрүүлсэн этгээдийг ВОКАТ мэдээллийн санд бүртгэгдсэн байхыг зөвлөдөг. Ингэснээр технологитой холбоотой асуудлаар технологи бүртгэсэн хүнтэй холбоо барих боломж бүрдэнэ. Тэдэнтэй зөвхөн ВОКАТ-д бүртгэлтэй хэрэглэгч холбоо барих боломжтой.*

Овог: ..... Нэр: .....  Эм.  Эр.

Байгууллагын нэр: .....

Улсын нэр: .....

<sup>1</sup> *Газар ашиглагч гэдэг нь технологи хэрэгжүүлэгч, сайжруулагч, гүйцэтгэгч, хувь хүн, байгууллага. Газар ашиглагч нэр томъёо нь бага болон том талбайд тариалан эрхлэгч, малчин, тэдгээрийн нөхөрлөл, хоршоо, холбоо, аж үйлдвэрийн компани, төрийн байгууллага зэрэг хамрагдана.*

Холбогдох мэдээлэл өгсөн бусад хүмүүсийн мэдээллийг дор оруулна уу. (хэрэв боломжтой бол):

**Технологи нэвтрүүлсэн хүн 2:**  Газар ашиглагч<sup>1</sup>  ГТМ мэргэжилтэн/зөвлөх  Хамтран бүртгэгч:

бусад (тайлбар): .....

Технологи нэвтрүүлсэн хүн ВОКАТ хэрэглэгчээр бүртгүүлсэн үү?

Бүртгүүлсэн хэрэглэгч  Бүртгүүлээгүй хэрэглэгч

*ВОКАТ-аас технологи нэвтрүүлсэн этгээдийг ВОКАТ мэдээллийн санд бүртгэгдсэн байхыг зөвлөдөг. Ингэснээр технологитой холбоотой асуудлаар холбоо барих боломж бүрдэнэ. Зөвхөн ВОКАТ-д бүртгэлтэй хэрэглэгч холбоо барих боломжтой.*

Овог: ..... Нэр: .....  Эм.  Эр.

Байгууллагын нэр: .....

Улсын нэр: .....

**Технологи нэвтрүүлсэн хүн 3:**  Газар ашиглагч<sup>1</sup>  ГТМ мэргэжилтэн/зөвлөх  Хамтран бүртгэгч

бусад (тайлбар): .....

Технологи нэвтрүүлсэн хүн ВОКАТ хэрэглэгчээр бүртгүүлсэн үү?

Бүртгүүлсэн хэрэглэгч  Бүртгүүлээгүй хэрэглэгч

*ВОКАТ-аас технологи нэвтрүүлсэн этгээдийг ВОКАТ мэдээллийн санд бүртгэгдсэн байхыг зөвлөдөг. Ингэснээр технологитой холбоотой асуудлаар холбоо барих боломж бүрдэнэ. Зөвхөн ВОКАТ-д бүртгэлтэй хэрэглэгч холбоо барих боломжтой.*

Овог: ..... Нэр: .....  Эм.  Эр.

Байгууллагын нэр: .....

Улсын нэр: .....

**Технологи нэвтрүүлсэн хүн 4:**  Газар ашиглагч<sup>1</sup>  ГТМ мэргэжилтэн/зөвлөх  Хамтран бүртгэгч:

бусад (тайлбар): .....

Технологи нэвтрүүлсэн хүн ВОКАТ хэрэглэгчээр бүртгүүлсэн үү?

Бүртгүүлсэн хэрэглэгч  Бүртгүүлээгүй хэрэглэгч

*ВОКАТ-аас технологи нэвтрүүлсэн этгээдийг ВОКАТ мэдээллийн санд бүртгэгдсэн байхыг зөвлөдөг. Ингэснээр технологитой холбоотой асуудлаар холбоо барих боломж бүрдэнэ. Зөвхөн ВОКАТ-д бүртгэлтэй хэрэглэгч холбоо барих боломжтой.*

Овог: ..... Нэр: .....  Эм.  Эр.

Байгууллагын нэр: .....

Улсын нэр: .....

**Технологийг баримтжуулж, үнэлэх ажлыг гүйцэтгэсэн байгууллагын нэр (хэрэв боломжтой бол):**

.....

**Технологийг баримтжуулж, үнэлэх ажлыг гүйцэтгэсэн төслийн нэр (хэрэв боломжтой бол):**

.....

*Тайлбар: Байгууллага/төслийн логог ВОКАТ мэдээллийн санд хавсаргах боломжтой.*

### 1.3 ВОКАТ-аар дамжуулан баримтжуулсан мэдээллийг ашиглах нөхцөл

Баримтжуулагч, мэдээлэл өгсөн иргэд ВОКАТ-аар баримтжуулсан мэдээллийг ашиглахыг зөвшөөрсөн эсэх

Тийм  Үгүй

*Тайлбар: Хэрэв эдгээр нөхцөлийг зөвшөөрөөгүй бол ВОКАТ мэдээллийн санд мэдээлэл оруулах, засварлах боломжгүй.*

#### 1.3 ВОКАТ-аар дамжуулан баримтжуулсан мэдээллийг ашиглах нөхцөл

- Энэхүү асуулгаар дамжуулан цуглуулсан мэдээллийг ВОКАТ мэдээллийн санд мэдээлэл цуглуулсан хүн, эсвэл түүний томилсон хүн мэдээлэл оруулах, засварлах, хадгалах эрхтэй. Бүртгэл хийсэн хүн эмхэтгэсэн мэдээллийн чанар, түүний агуулгыг бүрэн хариуцна. Бүртгэгчийн нэр, мэдээлэл өгсөн хүн, мэдээлэл оруулсан хүний нэр мэдээллийн санд болон технологитой холбоотой бусад хэвлэмэл материалд бүрэн дурдагдана.
- ВОКАТ-ын мэдээллийн санд оруулсан мэдээлэл бүрэн, нээлттэй ашиглагдана. .
- [Creative Commons Attribution-NonCommercial-ShareAlike 4.0 International](https://creativecommons.org/licenses/by-nc-sa/4.0/). Оюуны өмчийн бүртгэлийн хүүрэнд бүх мэдээлэл хэрэглэгчдэд нээлттэй.

Та мэдээллийг доорх байдалаар ашиглах эрхтэй:

- **Хуваалцах** — ямар ч хэлбэрээр ошируулах болон түгээх
- **Хувиргах** — дүрс, агуулгыг өөрчлөх, бусад материалд шигтгэх

Лиценз эзэмшигч дараах нөхцөлийг хангаагүй тохиолдолд хариуцлага тооцох эрхтэй.

- **Иилэл** — Ашиглаж буй мэдээллийн эх сурвалжийг зөв ишлэх, холбогдох зүүлтийг хийх, ямар нэг өөрчлөлт оруулсан бол тэдгээрийг дурдах
- **Арилжааны бус зорилгоор ашиглах** — Эдгээр материалыг арилжааны зорилгоор ашиглахгүй байх
- **Тэнцвэртэй ишлэх** — Хэрэв та мэдээллийн дүрс, агуулгыг өөрчлөх, бусад мэдээлэлд ашигласан тохиолдолд таны оруулсан хувь нэмэр эх хувийн лицензтэй эн тэнцүү үнэлэгдэнэ.
- **Өөр бусад хязгаарлалтууд** — Лицензэд зөвшөөрснөөс бусад хуульд заагаагүй эрх зүйн томьёолол, технологийн арга хэмжээг энд хэрэглэхгүй.

Лицензийн бүрэн эхтэй үүгээр танилцана уу: <https://creativecommons.org/licenses/by-nc-sa/4.0/legalcode.en>

### 1.4 Технологийн тогтвортой байдал

ВОКАТ асуулга нь ГТМ туршилагыг баримтжуулах, үнэлэх зорилготой. Гэхдээ тодорхой ГТМ технологи, арга барилын үр дүнтэй харьцуулах зорилгоор тогтвортой бус газрын менежментийн туршилагыг тодорхойлоход асуулгыг ашиглаж болно.

Энэ технологийг газрын доройтлыг бууруулж, газрын тогтвортой менежментийг хангахад тохиромжтой гэж үзэж болох уу?

Тийм  Үгүй

Санал: .....

### 1.5 ГТМ арга барилын асуулгатай холбох (ВОКАТ ашиглан баримтжуулсан)

Технологийн хэрэгжилтийг зөв ойлгохын тулд холбогдох ГТМ арга барилыг тайлбарлах ёстой. Харгалзах арга барил ба түүнийг бүртгэсэн хүний нэрийг дор оруулж мэдээллийн санд холболт үүсгэсэн эсэхийг шалгана уу.

ГТМ арга барилын нэр:

Бүртгэгчийн нэр:

.....





## 2.4 Технологийн видео бичлэг

Хэрэв технологийг танилцуулсан видео файл байвал түүнийг нийгмийн сүлжээ, платформд (vimeo.com, youtube.com г.м) хуулж файл тус бүрт харгалзах линк болон тайлбарыг дор оруулна уу.

Холбоос	Товч тайлбар	Огноо	Байршил	Зураглаачийн нэр

## 2.5 Технологи нэвтрүүлсэн болон энэ үнэлгээнд хамрагдсан газар нутгийн байршлын мэдээлэл

Энд дурдсан технологи нь янз бүрийн байршилд нэвтэрсэн байж болно. Гэхдээ энд баримтжуулалтын үйл явцад (хээрийн судалгаа, ярилцлага, тайлан гэх мэт) үнэлгээ хийгдсэн дүн шинжилгээнд хамрагдсан байршлын мэдээллийг оруулна уу. Ижил технологи нэвтрүүлсэн гэхдээ мэдээллийг нь цуглуулаагүй байршилыг энд оруулахгүй.

Улс: ..... Бүс/ Аймаг/ Сум: .....

Байршлын талаарх илүү тодорхой мэдээлэл (хот, тосгон гэх мэт), хэрэв боломжтой бол:

.....

Энэхүү технологийн баримт бичигт авч үзсэн/шинжилсэн талбарын тоо:

нэг талбар     2-10 талбар     10-100 талбар     100-1,000 талбар     > 1,000 талбар

**Талбар:** Талбар нь хувь хүн эсвэл олон нийтийн удирддаг нэг хэсэг газар, илүү том талбай эсвэл тодорхой дэд бүтэц хэрэгжсэн газар (жишээ нь далан) байж болно.

**Тайлбар:** Дугуй дүрсээр нэг сонголттой асуултыг заана. Зөвхөн нэг хариултыг сонгоно уу!

### **Технологи баримтжуулсан газрын газарзүйн холболтын мэдээлэл:**

Технологийг баримтжуулах ажлын хүрээнд шинжилгээнд хамрагдсан байршлын цэгэн мэдээллийг оруулна. Судалгаа 10-аас дээш талбарыг хамарсан бол тухайн технологийг хамгийн сайн илтгэх талбарын байршилыг сонгон оруулна уу. Байршлын өргөрөг, уртрагийн мэдээллийг градусуар илэрхийлнэ. 46.9526, 7.4352 гэх мэт. Дараах холбоосыг ашиглан солбицлын мэдээллийг градууст шилжүүлж болно. <http://www.latlong.net>

Байршлын нэр, газар ашиглагчийн нэр гэх мэт	Өргөрөг	Уртраг

Тайлбар: .....

Технологийн хамрах хүрээг тодорхойлох:

- талбайг жигд хамарсан (хучлага, шаталсан тариалан, ойжуулалт, бичил ус хуримтлуур гэх мэт)  
 тодорхой цэгэн эсвэл нэг газар төвлөрсөн (урсац хаах далан, худаг гэх мэт)

Хэрвээ технологи талбайг жигд хамарсан бол түүний талбайг илэрхийлнэ үү. (км<sup>2</sup> нэгжээр илэрхийлнэ): .....

1 га = 10'000м<sup>2</sup>; 1км<sup>2</sup> = 100 га

Технологи нэвтрүүлсэн байршил нутаг тусгай хамгаалалттай газар нутагт хамаарах уу?

- Тийм  Үгүй

## 2.6 Хэрэгжүүлсэн он, сар, өдөр

Хэрэгжүүлсэн он: .....

Хэрэв тодорхой хугацааг мэдэхгүй бол дараах байдлаар тоймлоно уу.:

- 10 жилийн өмнө (саяхан)       10-50 жилийн өмнө       50 жилээс дээш (уламжлалт)



## 2.7 Технологи нутагшуулалт

*Олон сонголт боломжтой.*

Технологийг ямар аргаар нутагшуулсан бэ:

- |  |                                       |
|--|---------------------------------------|
| <input type="checkbox"/> уламжлалт газар ашиглалтын нэг хэлбэр | Тайлбар (төслийн төрөл гэх мэт) ..... |
| <input type="checkbox"/> газар ашиглагчийн нэвтрүүлсэн инновац | .....                                 |
| <input type="checkbox"/> туршилт/судалгааны явцад              | .....                                 |
| <input type="checkbox"/> төсөл/гадаад арга хэмжээгээр          | .....                                 |
| <input type="checkbox"/> бусад (тодорхойлно уу): .....         |                                       |

*Уламжлалт болон инновац гэдэг дор газар ашиглагчийн өөрийн нэвтрүүлсэн технологийг ойлгоно. Уламжлалт тогтолцоо нь үе дамжин ашиглагдаж буй технологийг хамарна. Инновац дор саяхан буюу богино хугацаанд болж өнгөрсөн өөрчлөлтийн дүнд газар ашиглагчийн нэвтрүүлсэн шинэ санааг ойлгоно. Бусад гэдэг сонголтыг дээр дурдсан 4 сонголтод харгалзахгүй технологид ашиглах бөгөөд өөрийн томъёоллыг ард нь бичнэ үү.*

### 3. ГТМ технологийн ангилал



#### 3.1 Технологийн ерөнхий зорилго

*Олон сонголт боломжтой. Хамгийн ихдээ 5 хариулт боломжтой.*

- газрын бүтээмжийг нэмэгдүүлэх (тариалан, тэжээл, мод/ширхэгт, ус, эрчим хүч)
- сэргийлэх (зайлсхийх), газрын доройтлыг бууруулах, газрыг нөхөн сэргээх/сэргээн засах (газрын доройтлыг зогсоох) (хөрс, ус, ургамал)
- экосистемийг хамгаалах
- биологийн олон янз байдлыг хадгалах/хамгаалах
- эдийн засгийн ашигтай үр нөлөөг бий болгох (орлого нэмэгдүүлэх/ажлын байр бий болгох гэх мэт)
- нийгмийн эерэг үр нөлөөг бий болгох (байгалийн нөөцийн төлөөх зөрчлийг бууруулах, эрх, ашиг нь хөндөгдсөн бүлгүүдийг дэмжих)
- гамшигт үзэгдлийн эрсдэлийг бууруулах (ган, үер, гулсалт гэх мэт)
- уур амьсгалын өөрчлөлт, эрсдэлт нөхцөл, тэдгээрийн үр нөлөөг бууруулах, дасан зохицох (ган, хүчтэй салхи, шороон шуурганд тэсвэрлэх)
- уур амьсгалын өөрчлөлт, түүний үр нөлөөг бууруулах (нүүрстөрөгч шингээх замаар гэх мэт)
- бусад зорилго (заавал):  
.....



#### 3.2 Технологи хэрэгжүүлсэн газрын газар ашиглалтын төрлүүд

*Газар ашиглалт, газар ашиглалтын төрлүүд, тэдгээрийн ангиллыг доор оруулсан. Газар ашиглалтын тодорхойлолт нь та болон танай улсын нэр томъёоноос зөрж байвал энэ асуулгад заасан нийтлэг тодорхойлолтыг харгалзан үзнэ үү.*

Энэ байршилд холимог газар ашиглалт байдаг уу. (ICRAF байгууллагаас гаргасан тодорхойлолтыг үзнэ үү)?

*<sup>1</sup>Холимог газар ашиглалт гэдэг нь: тухайн байршилд газар тариалан, бэлчээр, ойн аж ахуйн зэрэгцэн хөгжсөн цогцолбор тогтолцоог хэлнэ. Тухайлбал, хөдөө аж ахуйн ойжуулалт, ой-газар тариалан-бэлчээрийн цогц систем.*

- Тийм  Үгүй

Хэрэв тийм бол, **Холимог газар ашиглалтын аль нь болохыг тодорхой зааж өгөх** (тариалан/ бэлчээр/ ой):

- Үр тариа, ойн хосолсон аж ахуй (тариалан, ой гэх мэт)
- Ой, газар тариалан, бэлчээрийн цогц систем (тариалан + бэлчээр/амьтан +ой).
- Бэлчээр, ой хосолсон аж ахуй (ой болон бэлчээр/амьтан)

**Газар ашиглалтын төрлийг сонгох**

нэг, хамгийн ихдээ 2 сонголтыг хийнэ үү

**Нэг болон түүнээс олон ангиллыг сонгох**

Олон сонголт боломжтой

**Төрөл, зүйл, бүтээгдэхүүн, үйлчилгээ гэх мэтийг сонгоно уу**

Зөвхөн нэг хариулт сонгоно.

Олон сонголт боломжтой

- Тариалангийн газар
- Нэг наст ургамал
- Олон наст ургамал
- Мод, сөөг
- бусад (тодорхойлно уу):

Үр тарианы төрөл зүйлийг бичнэ үү: .....

*Хавсралтыг харна уу*

Ургац авах улирлын тоо:

- 1
- 2
- 3

Сэлгэн тариалалт хийгддэг үү?

- Тийм
- Үгүй

Сөөлжсөн тариалалт уу (Нэг талбайд нэг ба хоёр зүйлийг хольж тарьсан уу)?

Тийм

Үгүй

Бэлчээрийн газар

**Нүүдлийн бэлчээрийн мал аж ахуй**

Улирал харгалзан нүүж бэлчээрлэх

Хагас нүүдлийн маягаар бэлчээрлэх

Отроор бэлчээрлэх

Ранч систем

**Эрчимжсэн мал аж ахуй**

Эрчимжсэн/бэлчээрийн биш мал аж ахуй

Сайжруулсан бэлчээр

**Бусад**

Бусад (тайлбар): .....

Малын төрөл: .....

*Хавсралтыг үзнэ үү*

Үр тариа, мал аж ахуйн хосолсон менежмент хэрэглэгддэг үү. (үр тариа, мал аж ахуй хосолсон уу)?

Тийм, тайлбар: .....

Үгүй

Бэлчээрийн газраас авах бүтээгдэхүүн, үйлчилгээг дурдана уу:

*Хавсралтыг үзнэ үү*

Малын тоо толгой

Төрөл 1: ..... Тоо: .....

Төрөл 2: ..... Тоо: .....

Төрөл 3: ..... Тоо: .....

Төрөл 4: ..... Тоо: .....

Ой/ модтой газар

**Байгалийн/таримал ой, модтой газар**

Ойн менежментийн төрөл:

Сонгомол огтлолт

Нэлэнхүй огтлолт

Сэлгэн тариалалт

Ойн арчилгаа, цэвэрлэгээний арга хэмжээ

Ойн дагалт баялаг ашиглалт

Ойн төрлийг нэрлэнэ үү (хэрэв тодорхой бол):

.....

*Хавсралтыг харна уу*

**Мод үржүүлэг, ойжуулалт**

Төрөл, зүйлийн гарал үүсэл ба бүтцийг тодорхойлно уу?

Нэг төрлийн орон нутгийн үр тариа

Нэг төрлийн өвөрмөц үр тариа

Холимог төрлүүд

Таримал ойн төрлүүдийг нэрлэнэ үү (хэрэв тодорхой бол):

.....

Модны төрлийг бичнэ үү: .....

*Хавсралтыг харна уу*

Нэрлэсэн моднууд навчаа гөвдөг үү, мөнх ногоон уу?

навчаа гөвдөг

холимог навчаа гөвдөг/ мөнх ногоон

мөнх ногоон

Ойгоос авдаг бүтээгдэхүүн, үйлчилгээг нэрлэнэ үү:

Мод

Түлээ

Жимс, самар

Ойн гаралтай бусад бүтээгдэхүүн (зөгийн бал, эмийн ургамал гэх мэт)

Бэлчээрлэх/ зугаалах

Байгаль хадгалах/хамгаалах

Амралт зугаалга/ аялал жуулчлал

Байгалийн гамшгаас хамгаалах

бусад (тайлбар):

.....

Хот суурин, дэд бүтэц

Хот суурин, барилга байгууламж

Зам харилцаа: авто зам, төмөр зам

Тэмдэглэл:

.....

.....

.....

.....

.....

<input type="checkbox"/> Эрчим хүч: шугам хоолой, өндөр хүчдэлийн шугам <input type="checkbox"/> бусад (тайлбар): .....		
<input type="checkbox"/> Усан зам, усны сан, ус намгархаг газар	<input type="checkbox"/> Голын гольдрол, урсгал <input type="checkbox"/> Цөөрөм, далан <input type="checkbox"/> Намаг, намгархаг газар <input type="checkbox"/> Гол, татам <input type="checkbox"/> Нуур, нуурын эрэг <input type="checkbox"/> Далай, тэнгис, эргийн бүс <input type="checkbox"/> бусад (тайлбар):	Голлох бүтээгдэхүүн/ үйлчилгээ: ..... ..... ..... .....
<input type="checkbox"/> Уул уурхай, олборлох үйлдвэр	Тайлбар: .....	Голлох бүтээгдэхүүн: .....
<input type="checkbox"/> Бүтээмжит бус газар	Тайлбар: .....	Тэмдэглэл: .....
<input type="checkbox"/> Тусгай хамгаалалттай газар	Тайлбар: .....	Тэмдэглэл: .....
<input type="checkbox"/> Бусад (тайлбар): .....	Тайлбар: .....	Тэмдэглэл: .....

Санал: .....

.....

*Дор жагсаасан газар ашиглалтын төрөл, ангиас сонгоно.*

**Газар ашиглалт** газартай шууд холбоотой эсвэл түүний нөөцийг ашиглах болон газарт нөлөө үзүүлэх хүний аливаа үйл ажиллагааг ойлгоно.

**Газрын бүрхэвч:** хөрсийг бүрхэх ургамал (байгалийн ба таримал) болон хүний гараар бүтсэн хийц (барилга байгууламж г.м.).

### Газар ашиглалтын төрлүүд

Анги	Төрөл
<b>Тариалангийн талбай:</b> үр тариа тарих зорилгоор ашиглагдах газар (тариалан, цэцэрлэг)	<ul style="list-style-type: none"> <li>• <b>Са:</b> Нэг наст үр тариа: нэг хамгийн ихдээ хоёр жилийн хугацаанд ургац хураах боломжтой нэг наст ургамал тариалсан газар (эрдэнэ шиш, цагаан будаа, улаан буудай, хүнсний ногоо, тэжээлийн ургамал).</li> <li>• <b>Ср:</b> Олон наст (модлог биш) үр тариа: хоёр ба түүнээс олон жилийн дараа ургац авах, хадах зориулалтаар олон наст ургамал (модлог биш) тариалсан газар (чихрийн нишингэ, банана, ханборгоцой).</li> <li>• <b>Ст:</b> Мод, сөөг тарих: тарьснаас хойш нэгээс олон удаа ургац хураах, гол төлөв 5 ба түүнээс олон жил тарьсан үр, жимс өгдөг модлог ургамлын тариалалт (цэцэрлэг/жимсний модны, кофе, цай, усан үзэм, далдуу мод, кокао, кокос, тэжээлийн мод г.м.). Хэрэв нэг наст, олон наст үр тариа эсвэл бэлчээртэй хосолсон бол “холимог газар ашиглалтын тогтолцоо” гэдгийг сонгоно.</li> <li>• <b>Со:</b> Бусад</li> </ul>
<b>Бэлчээрийн газар:</b> мал аж ахуйд ашиглагдах газар	<ul style="list-style-type: none"> <li>• <b>Нүүдлийн бэлчээр ашиглалт:</b> байгалийн болон сэргээсэн хээр, мод, сөөгт хээр (саваннын ургамалжилттай), тармаг ойд мал, зэрлэг амьтдыг бэлчээн үржүүлэх.             <ul style="list-style-type: none"> <li>• <b>Нүүдэлчин:</b> малтайгаа нүүдэллэдэг хүмүүс.</li> <li>• <b>Хагас нүүдлийн бэлчээрийн мал аж ахуй:</b> малчид тогтсон нэг оршин суух газартай эсвэл тариалан эрхэлдэггүй. Гэрийн мал нь хол зайд бэлчээрлэдэг.</li> <li>• <b>Ранчо:</b> малаа тодорхой тогтсон орон зайд бэлчээрлүүлдэг, малын нүүдэл богино зайд явагдах ба менежментийн зардал нь хагас нүүдлийн мал аж ахуйтай харьцуулахад өндөр.</li> <li>• <b>Нүүдлийн бэлчээр/нүүдлийн аж ахуй:</b> уур амьсгал ба бэлчээрийн улирлын өөрчлөлтийг хамгийн ашигтайгаар ашиглах зорилгоор тогтсон нутаг дэвсгэрийн хэмжээнд тогтмол нүүдэллэн бэлчээр ашиглах.</li> </ul> </li> </ul>

	<ul style="list-style-type: none"> <li>• <b>Gi: Эрчимжсэн мал аж ахуй:</b> Сайжруулсан эсвэл таримал бэлчээр/тэжээл үйлдвэрлэл (хадлан бэлтгэх). Энэ ангилалд тэжээлийн ургамал болох үр тариа, эрдэнэ шиш тарьсан газар зэргийг оруулахгүй. Тэдгээрийг нэг наст үр тариа гэж ангилна. (Тодорхойлолтоос харна уу)</li> <li>• <b>Эрчимжсэн/бэлчээрийн биш мал аж ахуй:</b> малыг хашиа, тусгай зориулалттай газар үржүүлэх хэлбэр, хашиалсан бэлчээрт мал задгай бэлчээрт тогтсон хуваарьтайгаар бэлчээнэ.</li> <li>• <b>Сайжруулсан бэлчээр:</b> нутагшуулсан олон наст өвслөг ургамал болон буурцагтныг зориудаар тариалан бэлчээр бий болгох (тусгайлан бордох ба/эсвэл дэгнүүл үүсгэгч бактерийн тусламжтайгаар хөрсөнд азот шингээх ажилбар хийгддэг).</li> <li>• <b>Go: Бусад</b></li> </ul>
<b>Байгалийн ой/модтой газар:</b> Голдуу модны үйлдвэрлэл, ойн дагалт бүтээгдэхүүн, амралт, хамгаалалтад ашиглагддаг газар	<ul style="list-style-type: none"> <li>• <b>Fn: Байгалийн ба сайжруулсан:</b> голчлон унаган төрөл зүйлээс бүрдэх, таримал биш ой. <ul style="list-style-type: none"> <li>• Сонгомол огтлол.</li> <li>• Нэлэнхүй огтлол: нэгж хугацаанд бүх модыг огтлох</li> <li>• Сэлгэн тариалах: ойн доторх өндөр өртөгтэй модыг огтлох, хураах</li> <li>• Хатсан мод/мөчрийг тайрах (гэхдээ модыг огтлоогүй байх).</li> <li>• Ойн дагалт баялаг ашиглах (жимс, самар, мөөг, зөгийн бал, эмийн ургамал гэх мэт) .</li> </ul> </li> <li>• <b>Fr: Таримал ой, шинээр байгуулсан ой:</b> ойжуулалтын явцад мод тарих, үр суулгах замаар байгуулсан ойн талбай <ul style="list-style-type: none"> <li>• Орон нутгийн моно зүйл.</li> <li>• Нутагшуулсан моно зүйл.</li> <li>• Холимог төрөл зүйл.</li> </ul> </li> <li>• <b>Fo: Бусад:</b> байгалийн ойд огтлол хийсэн газарт үр тариа тарих</li> </ul>
<b>Хот суурин, дэд бүтэц</b>	<ul style="list-style-type: none"> <li>• <b>Ss:</b> Хот суурин, барилга байгууламж</li> <li>• <b>St:</b> Зам харилцаа: авто зам, төмөр зам</li> <li>• <b>Se:</b> Эрчим хүч: шугам хоолой, өндөр хүчдэлийн шугам</li> <li>• <b>So:</b> Бусад дэд бүтэц</li> </ul>
<b>Усан зам, усны сан, ус намгархаг газар</b>	<ul style="list-style-type: none"> <li>• <b>Wd:</b> Голын голдирол, урсгал</li> <li>• <b>Wp:</b> Цөөрөм, далан</li> <li>• <b>Ws:</b> Намаг, намгархаг газар</li> <li>• <b>Wr:</b> Гол, татам</li> <li>• <b>Wl:</b> Нуур, нуурын эрэг</li> <li>• <b>Wc:</b> Далай, тэнгис, эргийн бүс</li> <li>• <b>Wo:</b> Бусад усан зам</li> </ul>
<b>Уул уурхай, олборлох үйлдвэр</b>	<ul style="list-style-type: none"> <li>• <b>I:</b> Уул уурхай, олборлох үйлдвэр</li> <li>• <b>Io:</b> Бусад</li> </ul>
<b>Бүтээмжит бус газар</b>	<ul style="list-style-type: none"> <li>• <b>U:</b> Орхигдсон газрууд, цөл, мөнх цас, мөсөн гол гэх мэт.</li> <li>• <b>Uo:</b> Бусад</li> </ul>



### 3.3 Технологи хэрэгжүүлснээс газар ашиглалтад өөрчлөлт гарсан уу?

Технологи хэрэгжүүлснээс газар ашиглалтад өөрчлөлт гарсан уу?

- Үгүй (3.4 хариулт руу шилжинэ үү)
- Тийм (Технологи хэрэгжүүлэхээс өмнөх үеийн газар ашиглалтын талаархи асуулгыг бөглөнө үү)

Нэг газар нутгийн хэмжээнд газар ашиглалтын холимог тогтолцоо бий болсон уу (тухайлбал, ХАА-н ойн аж ахуй)?

<sup>1</sup>**Холимог газар ашиглалт** гэдэг нь: тухайн байриилд газар тариалан, бэлчээр, ойн аж ахуйн зэрэгцэн хөгжсөн цогцолбор тогтолцоог хэлнэ. Тухайлбал, хөдөө аж ахуйн ойжуулалт, ой-газар тариалан-бэлчээрийн цогц систем.

- Тийм  Үгүй

Газар ашиглалтын холимог тогтолцоог (тариалан/бэлчээр/ой мод) тодорхойлно уу:

- ХАА-н ойжуулалт (жишээ нь үр тариа ба мод)
- Агро-бэлчээр (тариалан-мал аж ахуй хосолсон тогтолцоог хамруулан ойлгоно.)

Хөдөө аж ахуй – ой- бэлчээр хосолсон цогц тогтолцоо

Ой-бэлчээрийн аж ахуй хосолсон тогтолцоо

**Газар ашиглалтын төрлийг сонгох**

нэг, хамгийн ихдээ 2 сонголтыг хийнэ үү

**Нэг болон түүнээс олон ангиллыг сонгох**

Олон сонголт боломжтой

**Төрөл, зүйл, бүтээгдэхүүн, үйлчилгээ гэх мэтийг сонгоно уу**

Зөвхөн нэг харцулт сонгоно.

Олон сонголт боломжтой

Тариалангийн газар

Нэг наст ургамал

Олон наст ургамал

Мод, сөөг тариалалт

бусад (тайлбар):

Үр тарианы төрөл зүйлийг бичнэ үү: .....

*Хавсралтыг харна уу*

Ургац авах улирлын тоо:

1

2

3

Сэлгэн тариалалт хийгддэг үү?

Тийм

Үгүй

Сөөлжсөн тариалалт уу (Нэг талбайд нэг ба хоёр зүйлийг хольж тарьсан уу)?

Тийм

Үгүй

Бэлчээрийн газар

**Нүүдлийн бэлчээрийн мал аж ахуй**

Улирал харгалзан нүүж бэлчээрлэх

Хагас нүүдлийн маягаар бэлчээрлэх

Отроор бэлчээрлэх

Ранч систем

**Эрчимжсэн мал аж ахуй**

Эрчимжсэн/бэлчээрийн биш мал аж ахуй

Сайжруулсан бэлчээр

**Бусад**

Бусад (тайлбар): .....

Малын төрөл: .....

*Хавсралтыг үзнэ үү*

Үр тариа, мал аж ахуйн хосолсон менежмент хэрэглэгддэг үү. (үр тариа, мал аж ахуй хосолсон уу, тусалдаг уу)?

Тийм, тайлбар: .....

Үгүй

Бэлчээрийн газраас авах бүтээгдэхүүн, үйлчилгээг дурдана уу:

.....

*Хавсралтыг үзнэ үү*

Малын тоо толгой

Төрөл 1: ..... Тоо: .....

Төрөл 2: ..... Тоо: .....

Төрөл 3: ..... Тоо: .....

Төрөл 4: ..... Тоо: .....

<input type="checkbox"/> Ой/ модтой газар	<input type="checkbox"/> <b>Байгалийн/таримал ой, модтой газар</b> Ойн менежментийн төрөл: <input type="checkbox"/> Сонгомол огтлолт <input type="checkbox"/> Нэлэнхүй огтлолт <input type="checkbox"/> Сэлгэн тариалалт <input type="checkbox"/> Ойн арчилгаа, цэвэрлэгээний арга хэмжээ <input type="checkbox"/> Ойн ашиглалт үгүй Ойн төрлийг нэрлэнэ үү (хэрэв тодорхой бол): ..... <i>Хавсралтыг харна уу</i>  <input type="checkbox"/> <b>Мод үржүүлэг, ойжуулалт</b>  Төрөл, зүйлийн гарал үүсэл ба бүтцийг тодорхойлно уу: <input type="checkbox"/> Нэг төрлийн орон нутгийн үр тариа <input type="checkbox"/> Нэг төрлийн өвөрмөц үр тариа <input type="checkbox"/> Холимог төрлүүд Таримал ойн төрлүүдийг нэрлэнэ үү (хэрэв тодорхой бол): .....	Модны төрлийг бичнэ үү: ..... <i>Хавсралтыг харна уу</i> Нэрлэсэн моднууд навчаа гөвдөг үү, мөнх ногоон уу? <input type="radio"/> навчаа гөвдөг <input type="radio"/> холимог навчаа гөвдөг/ мөнх ногоон <input type="radio"/> мөнх ногоон Ойгоос авдаг бүтээгдэхүүн, үйлчилгээг нэрлэнэ үү: <input type="checkbox"/> Мод <input type="checkbox"/> Түлээ <input type="checkbox"/> Жимс, самар <input type="checkbox"/> Ойн гаралтай бусад бүтээгдэхүүн (зөгийн бал, эмийн ургамал гэх мэт) <input type="checkbox"/> Бэлчээрлэх/ зугаалах <input type="checkbox"/> Байгаль хадгалах/хамгаалах <input type="checkbox"/> Амралт зугаалга/ аялал жуулчлал <input type="checkbox"/> Байгалийн гамшгаас хамгаалах <input type="checkbox"/> бусад (тайлбар): .....
<input type="checkbox"/> Хот суурин, дэд бүтэц	<input type="checkbox"/> Хот суурин, барилга байгууламж <input type="checkbox"/> Зам харилцаа: авто зам, төмөр зам <input type="checkbox"/> Эрчим хүч: шугам хоолой, өндөр хүчдэлийн шугам <input type="checkbox"/> бусад (тайлбар): .....	Тэмдэглэл: ..... ..... .....
<input type="checkbox"/> Усан зам, усны сан, ус намгархаг газар	<input type="checkbox"/> Голын голдирол, урсгал <input type="checkbox"/> Цөөрөм, далан <input type="checkbox"/> Намаг, намгархаг газар <input type="checkbox"/> Гол, татам <input type="checkbox"/> Нуур, нуурын эрэг <input type="checkbox"/> Далай, тэнгис, эргийн бүс <input type="checkbox"/> бусад (тайлбар): .....	Голлох бүтээгдэхүүн/ үйлчилгээ: ..... ..... .....
<input type="checkbox"/> Уул уурхай, олборлох үйлдвэр	Тайлбар: .....	Голлох бүтээгдэхүүн: .....
<input type="checkbox"/> Бүтээмжит бус газар	Тайлбар: .....	Тэмдэглэл: .....
<input type="checkbox"/> Бусад (тайлбар): .....	Тайлбар: .....	Тэмдэглэл: .....

### 3.4 Усан хангамж

Технологи хэрэгжүүлсэн газрын усан хангамж:

Байгалийн усалгаатай  Байгалийн/усалгаа хосолсон  Бүрэн усалгаатай  бусад (үерийн дараах): .....

Тайлбар: .....

***Байгалийн усалгаатай:** Таримал(ын) өсөлт, хөгжил байгалийн хур тунадаснаас бүрэн хамааралтай.*

***Байгалийн/усалгаа хосолсон:** Ургамлын өсөлт хөгжил болон тогтвортой, өсөн нэмэгдэх ургац хураан авахад байгалийн ус хязгаарлагдмал нөхцөлд нэмэлт усаар хангах нь чухал, гэхдээ усалгааг дангаар хийхэд тариалангийн үйлдвэрлэлд хангалтгүй.*

***Бүрэн усалгаатай:** Таримал(д) байнгын усалгаагаар хангах*

***Үерийн дараах:** үер усны дараах хуримтлагдсан усыг хөрсөнд нэвчүүлэх замаар газар тариалангийн усны хэрэгцээг хангах (татам гэх мэт). Ингээж нэвчсэн усны нөлөөгөөр үр тариа соёолох нөхцөл бүрддэг.*

### 3.5 Технологи ГТМ-ийн аль бүлэгт хамаарах вэ

Энд дурдсан технологийг дараах ГТМ бүлгийн аль нэгэнд хамруулна уу. Хэрэв энэ боломжгүй бол технологийг тодорхойлох хэд хэдэн бүлгийг (хамгийн ихдээ 3) сонгож болно:

- Байгалийн ба таримал ойн менежмент
- Ойжуулалтын менежмент
- Хөдөө аж ахуйн ойжуулалт
- Салхи / хамгаалалтын ойн зурвас
- Газар нутаг чөлөөлөх (ашиглалтыг зогсоох, нөхөн сэргээх)
- Эргэлтэт систем (газар тариалангийн эргэлт, уринш, ээлжлэн тариалалт)
- Бэлчээрийн мал аж ахуй ба бэлчээрийн газрын менежмент
- Газар тариалан-мал аж ахуй хосолсон цогц менежмент
- Гадаргын/ ургамал бүрхэвч сайжрах
- Хөрсний элэгдэл эвдрэлийг бууруулах
- Хөрсний үржил шимийг хангах цогц менежмент
- Налуугийн арга хэмжээ
- Хортон шавьж, өвчлөлийн нэгдсэн менежмент (органик хөдөө аж ахуй)
- Ургамлын сорт / малын үүлдэр сайжруулах
- Ус хураах
- Усжуулалтын менежмент (усан хангамж, ус зайлуулах гэх зэрэг)
- Урсац өөрчлөх ба урсац бүрдүүлэх
- Гадаргын усны менежмент (булаг шанд, гол, нуур, далай)
- Гүний усны менежмент
- Ус намгархаг газрын хамгаалал / менежмент
- Хог хаягдлын менежмент / хаягдал усны менежмент
- Эрчим хүч хэмнэх технологи
- Зөгийн аж ахуй, загасны аж ахуй, тахиа үржүүлэг, туулай үржүүлэг, торгоны хүүхэлдэйн аж ахуй г.м.
- Цэцэрлэгийн аж ахуй
- Гамшгийн эрсдэлийг экосистемд түшиглэн бууруулах
- Ургац хураалтын дараах арга хэмжээ
- бусад (тайлбар): .....

**Байгалийн ба байгалийн-таримал хосолсон ойн менежмент:** байгаль-таримал хосолсон.

**Ойн таримлын менежмент:** таримал ойг гол төлөв модлог болон даавууны түүхий эд гаргах зорилгоор ургуулдаг бөгөөд гол төлөв олон наст монокультур гэж тооцдог. Таримал ой нь ихэвчлэн арчилгаа их шаардах бөгөөд өсөлт, бүтээмжийн хувьд харьцангуй өндөр байдаг.

**ХАА-н ойжуулалт:** Олон наст модлог ургамлын ашиглалтыг хөдөө аж ахуйд (тариалан эсвэл мал аж ахуй) тустай хөрс, усны нөөцийн ашиглалттай уялдуулан нэгтгэх; олон янзын түлш, тэжээл, хүнсний бүтээгдэхүүн; болон холбогдох зүйлүүдийн амьдрах орчныг бүрдүүлнэ.

**Салхин хамгаалалтын ойн зурвас гэдэг нь ихэвчлэн салхинаас хамгаалах, хөрсийг элэгдлээс хамгаалах зорилгоор нэг буюу хэд хэдэн эгнээ мод, бут сөөг тарьж ургуулдаг. Үүнийг ихэвчлэн фермийн талбайн захаар тариалангийн талбайн ойролцоо тарьсан байдаг.**

**Газар нутаг чөлөөлөх (ашиглалтыг зогсоох, нөхөн сэргээх):** Доройтсон газрыг хүний ашиглалт, малын хөлөөс чөлөөлж, байгалийн сэргэн ургалтыг дэмжиж, ургамлын болон бүтцийн нэмэлт арга хэмжээ давхар хэрэгжүүлэх замаар сайжруулна.

**Ээлжлэх тогтолцоо (таримал ээлжлэн тариалах, уринилах, өнжөөн тариалах):** өөр хоорондоо адилгүй /өөр төрлийн үр тариа/ ургамлыг нэг газар хугацааны хувьд өөр өөр хугацаанд эсвэл ээлжлэн тариалах, тодорхой хугацаанд уринилах зэрэг газар тариалангийн нэг хэлбэр. Өнжөөн тариалах гэдэг нь газар тариаланг хэсэг хугацаанд тариалалт хийсний дараа байгалийн аясаар сэргэн ургах нөхцөлийг бүрдүүлэн орхиж тариаланч өөр газар тариалалт хийх газар тариалангийн тогтолцооны нэг хэлбэр.

**Бэлчээрийн мал аж ахуй ба бэлчээрийн менежмент:** байгалийн эсвэл сэргээсэн хээр, мод сөөгт хээр, тармаг ойтой газар мал чөлөөтэй бэлчээх тогтолцоо. Малчид бэлчээрийн гарц, боломжит нөөцөөс хамааран малаа хол газар бэлчээрлүүлэх ч өөрийн байнгын оршин суух газартай байж болно.

**Тариалан-мал аж ахуйн нэгдсэн менежмент:** газар тариалангийн болон мал аж ахуйн бүтээгдэхүүн, нөөцийн хэрэглээг аж ахуйн хоёр хэлбэрийг хоршуулах, хослуулах замаар эрчимжүүлэх арга.

**Гадаргын/ургамлын нөмрөгийг сайжруулах:** хөрсний гадаргыг сайжруулах зорилгоор нийлэг материал, хучлага эсвэл ургамал ашиглах бүхий л арга хэмжээ

**Хөрсийн хамгийн бага гэмтээх гэдэгт тэг боловсруулалт хийх ба/эсвэл багахан зурвас дагуу хагалах, бага гүнд хагалах, үрийг шууд суулгах зэрэг аргаар хөрс боловсруулах аргуудыг хамруулна.**

**Хөрсний үржил шимийн нэгдсэн менежмент (IFSM) нь** хөрс, ус хамгаалах технологитой зэрэгцээ хөрсний үржил шимийг сайжруулах нэмэлт аргууд хэрэглэн хөрсний менежментийг сайжруулахад чиглэнэ. IFSM нь органик бордооны (тухайлбал, бууц, компост, азот баригч ногоон бордуур; хөрсийн ургамлын үлдэгдлээр хучих г.м.) хэрэглээг эрчимжүүлэх; шимт бодисын алдагдлыг бууруулах; хэрэгцээ болон эдийн засгийн хүртээмжид нийцүүлэн органик бус бордоог зохистой ашиглах гэсэн гурван зарчмыг баримталдаг.

**Налуугийн арга хэмжээ:** гадаргын урсцыг бууруулах, элэгдлийг багасгах зорилгоор их налуу газар хөндлөн шороон

**Ургамлын сорт/малын үүлдрийг сайжруулах:** бүтээмжийг нэмэгдүүлэх, хортон шавьж болон өвчинд тэсвэртэй байх, ганд тэсвэртэй зэрэг хүрээлэн буй орчны өөрчлөлт, газар ашиглагчийн хэрэгцээнд үндэслэн ургамлын шинэ сорт, малын шинэ үүлдэр бий болгох бүхий л арга хэмжээг хамруулна.

**Ус хуримтлуулах:** үерийн эсвэл борооны усыг цуглуулах, менежмент хийх замаар ахуйн болон газар тариаланд хэрэгцээтэй усыг нэмэгдүүлэх мөн экосистемийн тэнцвэрийг хадгалахад шаардлагатай усан хангамжийг нэмэгдүүлэх арга хэмжээ.

**Усжуулалтын менежмент (усан хангамж, ус зайлуулах)** ус цуглуулах, хуримтлуулах, ус хадгалах, түгээх, усны хэрэглээг илүү үр дүнтэй болгох замаар усны хэрэглээ, үр ашгийг нэмэгдүүлэх зорилготой.

**Усны урсац зохицуулах болон салаалах:** гадаргын болон ул хөрсний усыг талбайгаас зайлуулах зорилгоор усны урсцыг байгалийн аясыг дагуулан эсвэл хиймлээр зохицуулах арга хэмжээ.

**Гадаргын усны менежмент (булаг, гол, нуур, тэнгис гэх мэт):** булаг, гол, нуурыг бохирдол, усны түвшний нэмэгдэл (үер), усны хэт ашиглалт болон бусад сөрөг нөлөөллөөс (жишээ нь: голын эргийн эвдрэл, үер, түрлэгээс үүдэх элэгдэл) хамгаалах арга хэмжээг хамруулна.

**Гүний усны менежмент:** гүний усны ундаргыг хадгалах болон бохирдол, хэт ашиглалт/хэт хэрэглээ, хөрсний усны түвшин нэмэгдэж давсжилт үүсэх зэрэг сөрөг үйл явцаас хамгаалахад чиглэнэ.

**Ус, намгархаг газрын хамгаалал/менежмент:** ус, намгархаг газрын менежмент гэдэг нь ихэнхи тохиолдолд усны түвшин, ургамлын нөмрөгт нөлөөлөх, ус хагалбарт буфер үүсгэх зэрэг арга хэмжээг хамруулдаг.

**Хаягдлын менежмент/хаягдал усны менежмент:** хаягдлыг цуглуулах, тээвэрлэх, боловсруулах, устгах зэрэг хэд хэдэн үе шаттай үйл ажиллагааг өөрт хамруулахаас гадна хаягдал үүсэхээс сэргийлэх, дахин ашиглах/дахин боловсруулах, ангилах зэрэг ажлуудыг мөн хамруулна.

**Эрчим хүчний хэмнэлтэд технологи:** бүтээгдэхүүн эсвэл үйлчилгээ үзүүлэхэд шаардагдах эрчим хүчний хэмжээг бууруулах, тухайлбал, хоол хийх, халаалт, түлшний (нүүрс, мод) хэрэглээг бууруулах.

**Зөгийн аж ахуй, загасны аж ахуй, тахиа үржүүлэг, туулай үржүүлэг, торгоны хүүхэлдэйн аж ахуй г.м:** бага талбай эзлэх хүнс тэжээл болон ХАА-н бүтээгдэхүүн үйлдвэрлэлийг дэмждэг.

**Өрхийн цэцэрлэг:** (ногооны талбай ч гэх нь бий) олон зорилтот уламжлалт газар тариалангийн хэлбэр бөгөөд өрхийн хэрэгцээний газарт буюу жижиг талбайд тохирсон хэлбэр. Аж ахуйн энэ арга хэлбэр нь үндсэн биш хүнсний бүтээгдэхүүн (нарийн ногоо, жимс жимсгэнэ г.м.) үйлдвэрлэлийг хангах бүрэн чадамжтай. Үүнээс гадна амралт, рекреацид тохилог орчныг бүрдүүлдэг.

**Экосистемд суурилан гамшигийн эрсдэлийг бууруулах:** экосистемийн тогтвортой менежмент, хамгаалал, нөхөн сэргээлтийн замаар гамшигийн эрсдэлийг бууруулах болон экосистемээс хүний нийгэм

болон чулуун далан, ургамлаар хамгааллын зурвас байгуулах зэрэг аргуудыг хамруулан ойлгоно.

**Хортон ба өвчний нэгдсэн менежмент (органик газар тариаланг хамруулна):** Хортон ба өвчний нэгдсэн менежмент нь хүн ба хүрээлэн буй орчинд хортон болон өвчнөөс учрах эрсдэлийг бууруулах зорилгоор авч хэрэгжүүлэх бүхий л үйл ажиллагааг хэлнэ.

хүлээн авах шүүд ба дам ашиг шимийг хамгаалах арга хэмжээ.

**Ургацын дараах менежмент:** ургац хураахаас хэрэглэгчид хүргэх хүртэл шат дамжлагад хамгийн их үр ашигтай, хэрэглэгч талуудад хамгийн их үр өгөөжтэй байхуйц алдагдал багатай нөхцөлийг бүрдүүлэх арга хэмжээнээс бүрдэнэ. Жишээ нь хатаах, хадгалах, хөргөх, цэвэрлэх, ангилах, савлах г.м.

### 3.6 Технологийг бүрдүүлэх ГТМ арга хэмжээ

Дор дурдсан ГТМ арга хэмжээ ба төрлүүдээс сонгоно. Олон сонголт хийж болно.

ГТМ арга хэмжээг сонгоно уу. Нэг болон түүнээс олон арга хэмжээ/ кодыг сонгож болно. (тодорхойлолтыг доор харна уу)

- Агрономийн арга хэмжээ .....
- Ургамалжилтын арга хэмжээ .....
- Барилга байгууламжийн арга хэмжээ .....
- Менежментийн арга хэмжээ .....
- Бусад арга хэмжээ Тайлбар: .....

Хөрс боловсруулалтын аргыг тодорхойлно уу (тохирох бол):

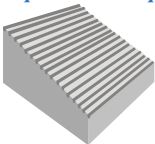
- тэг элдэншүүлэг       бага гүнд хагалах (> 30% өнгөн хөрс)  
 гүн хагалах (< 30% өнгөн хөрс)

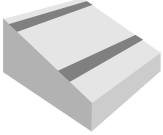
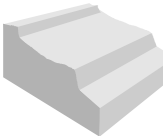
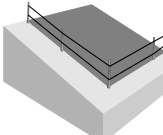
Ургамлын үлдэгдлийг ашиглах арга (хэрэв байвал):       шатаах       мал бэлчээх       хадах       үлдээх

Тайлбар/ тэмдэглэл: .....

#### ГТМ арга хэмжээ - Технологийн бүрэлдэхүүн хэсэг

ГТМ арга хэмжээг агрономийн, ургамлын, бүтцийн, менежментийн ба бусад гэж 5 ангилна. Арга хэмжээ нь технологийн нэг хэсэг байна. Технологи бүр нэг эсвэл ихэнх тохиолдолд хэд хэдэн арга хэмжээнээс бүрдэнэ. Жишээ нь, шаталсан тариалалт - бүтцийн арга хэмжээ - гэхдээ ихэнх тохиолдолд бусад арга хэмжээ оролцсон байдаг, тухайлбал далан эсвэл налууг тогтоох ургамал тарих (ургамлын арга хэмжээ), эсвэл зурваслан хагалах (агрономийн арга хэмжээ) зэрэг багтсан байна.

Арга хэмжээний анги	Төрөл	Жишээ
<b>Агрономийн арга хэмжээ</b>  <ul style="list-style-type: none"> <li>• Гол төлөв нэг наст үр тариатай холбоотой</li> <li>• Улирал бүр эсвэл ээлжлэх маягаар давтамжтай хэрэгждэг</li> <li>• Богино хугацаанд буюу тогтмол биш</li> <li>• Гадаргын налууг өөрчилдөггүй</li> <li>• Гадаргын налуугаас хамаарахгүй</li> </ul>	<b>A1:</b> Ургамал/ хөрсөн бүрхэвч <b>A2:</b> Хөрсний ялзмаг/ үржил шим <b>A3:</b> Хөрсний гадаргыг сайжруулах <b>A4:</b> Хөрсний үе давхаргыг сайжруулах <b>A5:</b> Үрийн менежмент, сайжруулсан сорт <b>A6:</b> Хагд өвчний менежмент <b>A7:</b> Бусад	холимог тариалалт, сөөлжлөн тариалалт, сэлгэн тариалалт, нэлэнхүй тариалалт хамгааллын газар тариалан, компост, бууц бордоо үйлдвэрлэх ба хэрэглэх, ногоон бордуур, үр тариа сэлгэх тэг хагалах (гүн хагалахгүй), хамгийн бага гүнд хагалах (>30% хөрсний өнгөн хэсэг), гүн хагалах (>30% хөрсний өнгөн хэсэг) боловсруулах Нягтарсан хөрсийг хагалах (хатааж хагисан хэсгийг бутлах), гүн хагалах, давхар хагалж боловсруулах Үр болон суулгац үйлдвэрлэх, үр сонгох, үрийн сан, сайжруулсан сорт бий болгох/үйлдвэрлэх Тодорхойлох шаардлагатай: шатаах, мал бэлчээх, хадах, иш үлдээх
	<b>V1:</b> Мод ба бут, сөөг	ХАА-н ойжуулалт, салхины хамгаалалтын ойн зурвас, ойгүй газрыг ойжуулах, хашиалах, амьд хашилага байгуулах

<p><b>Ургамалжилтын арга хэмжээ</b></p>  <ul style="list-style-type: none"> <li>• Олон наст ургамал, сөөг, мод тарихтай холбоотой</li> <li>• Урт хугацаанд үргэлжилнэ</li> <li>• Гадаргын налуу өөрчлөдөг</li> <li>• Гол төлөв налуугийн дагуу эсвэл зонхилох салхины чигт эгнүүлсэн байдаг</li> <li>• Гадаргын налууд харгалзан тодорхой зайд байршсан байдаг</li> </ul>	<p><b>V2:</b> Өвс ба олон наст өвслөг ургамал</p> <p><b>V3:</b> Ургамлын нөмрөгийг хөндөх</p> <p><b>V4:</b> Харийн/ түрэмгий зүйлийг солих, зайлуулах</p> <p><b>V5:</b> Бусад</p>	<p><i>Налуугийн хаяалбар дагуулан зүлэгжүүлэх, голын дагуу ургамалжуулах</i></p> <p><i>Түймрээс сэргийлэх зурвас, ойн түймрээс сэргийлж, унанги модыг цуглуулах</i></p> <p><i>Шаардлагагүй мод, бутыг огтолж авах</i></p> <p><i>Мод үржүүлгийн газар</i></p>
<p><b>Барилга байгууламжийн арга хэмжээ</b></p>  <ul style="list-style-type: none"> <li>• Урт хугацаанд эсвэл тогтмол байршина.</li> <li>• Анх байгуулахад хүн хүчний болох хөрөнгө оруулалтын өндөр зардал шаарддаг.</li> <li>• Хөрс, газрын хэвлийг хөндөх, мод, чулуу, цемент зэрэг материал ашиглан барилга байгууламж барих зэрэг үйл ажиллагааг хамрах бөгөөд урсац зохицуулах, элэгдэл сааруулах, салхины хүчийг бууруулах, цас борооны ус хуримтлуулах зорилготой.</li> <li>• Гадаргын налуу өөрчлөдөг.</li> <li>• Гол төлөв налуугийн дагуу эсвэл зонхилох салхины чигт эгнүүлсэн байдаг.</li> <li>• Гадаргын налууд харгалзан тодорхой зайд байршсан байдаг.</li> </ul> <p><i>Хэрэв бүтцийн арга хэмжээг ургамал оролцуулан хийсэн бол ургамлын арга хэмжээг давхар сонгоно уу!</i></p>	<p><b>S1:</b> Террас</p> <p><b>S2:</b> Далан, хаалт</p> <p><b>S3:</b> Шаталсан суваг, шуудуу, голдирол</p> <p><b>S4:</b> Шаталсан шуудуу, нүх, хэвгий</p> <p><b>S5:</b> Далан, хотгор, цөөрөм</p> <p><b>S6:</b> Хашаа, саад, явган хашлага, хашаа</p> <p><b>S7:</b> Ус хуримтлуулах, усаар хангах, усалгааны төхөөрөмж</p> <p><b>S8:</b> Ариутгал/ бохир ус цэвэршүүлэх бүтээц</p> <p><b>S9:</b> Ургамал ба амьтны саравч, хаалт</p> <p><b>S10:</b> Эрчим хүч хэмнэх арга хэмжээ</p> <p><b>S11:</b> Бусад</p>	<p><i>Шаталсан террас (террасын тавцангийн налуу &lt;6%); Ураги хэвийсэн террас (террасын тавцангийн налуу &gt;6%)</i></p> <p><i>Шороон далан, чулуун далан (шаталсан эсвэл хаялбар дагуулан), хагас дугуй далан ("хагас сар" хэлбэрийн)</i></p> <p><i>Голдирол салаалах/урсац нэмэгдүүлэх шуудуу, ус татах болон хүргэх суваг</i></p> <p><i>Чийг барих/ ус нэвтрүүлэх шуудуу, мод услах хэвгий, бичил ус хураагуур</i></p> <p><i>Үерээс сэргийлэх далан, усалгааны далан, элсэн далан</i></p> <p><i>Элсэн манхныг тогтворжуулах, бэлчээр сэлгэн ашиглах (хашаалах аргыг ашиглан), хашаалж тусгаарлах, жалгааг хамгаалах (ус тогтоох далан)</i></p> <p><i>Дээврийн ус хуримтлуулах, ус цуглуулах, ус дамжуулах хоолой, ус хураах сан г.м.</i></p> <p><i>ариутгасан компост, септик сан, цэвэршүүлэх барилга байгууламж</i></p> <p><i>Хүлэмж, зүчээ, үржүүлгийн саравч хаалт</i></p> <p><i>Мод-хэмнэлттэй зуух, барилгын дулаалга, сэргээгдэх эрчим хүчний эх үүсвэр (нарны, биохий, салхи, усан цахилгаан станц)</i></p> <p><i>Бохирдуулах үйлдвэрлэлийн нүх; гадаргууг дахин өөрчлөх (налуу бууруулах)</i></p>
<p><b>Менежментийн арга хэмжээ</b></p>  <ul style="list-style-type: none"> <li>• Газар ашиглалтыг дорвитой өөрчлөдөг</li> <li>• Агрономийн болон барилга байгууламжийн арга хэмжээг оролцуулдаггүй</li> <li>• Ургамлын нөмрөгийг сайжруулахад чиглэсэн</li> <li>• Ашиглалтын ачаалал, эрчмийг бууруулахад чиглэсэн.</li> </ul>	<p><b>M1:</b> Газар ашиглалтын зориулалтын өөрчлөлт</p> <p><b>M2:</b> Ашиглалтын менежмент/эрчмийг өөрчлөх</p> <p><b>M3:</b> Байгаль ба нийгмийн орчинд тохируулан зохион байгуулах</p>	<p><i>хашиж хамгаалах/ өнжөөх, хамгаалалт, тариалангийн газрыг бэлчээрт ашиглах, ойг ХАА-н ойжуулалтын зорилгоор ашиглах, ойгүй газрыг ойжуулах</i></p> <p><i>бэлчээр ашиглалтаас хадлангийн ашиглалт руу шилжих (суурин маллагаа); фермерийн аж ахуй эрхлэх (механикжуулалтын эрчим, хөрөнгө оруулалт, худалдаа), хүлэмжид хүнсний ногоо тариалах, усалгаа, нэг үрийн/нэг төрлийн таримал үр тариа тариалалтаас сэлгээтэй тариалан руу шилжих, үргэлжлүүлэн тариалахаас уриншилж тариалах, нээлттэй ашиглалтаас хязгаарлалттай ашиглалт руу шилжих (бэлчээр, ой), нүүдлийн бэлчээр ашиглалтаас хашиалсан бэлчээр ашиглалт руу шилжих, бэлчээрийн даацад тохируулан ашиглах, сэлгээн бэлчээх</i></p> <p><i>Байгалийн усны голдирол, аюултай газар нутгийг хязгаарлах, бэлчээрийн төрөл, уст цэгийн хуваарилалт, давс, малын хашаа, эгц налуу газрыг (бэлчээрийн газар)</i></p>

	<p><b>M4:</b> Үйл ажиллагааны цаг хугацаанд том өөрчлөлт орно</p> <p><b>M5:</b> Зүйлийн бүрдлийг өөрчлөх/хянах (хэрэв жил бүр эсвэл тодорхой давтамжтай ээлж дараатай хэрэгжсэн бол → A1-д заасан хэлбэрт харгалзана)</p> <p><b>M6:</b> Хаягдлын менежмент (дахин боловсруулах, дахин ашиглах эсвэл бууруулах)</p> <p><b>M7:</b> Бусад</p>	<p>тусгаарлах; ландшафтын олон янз байдал, ойн замыг нэмэгдүүлэх</p> <p>Хөрс бэлтгэл, тарилт, ургамалжилтыг багасгах</p> <p>Жишээ нь: харь газрын төрөл зүйлийг бууруулах, сонголттой огтлол, шинэ/нутагиуулсан төрөл зүйлийг нэмэгдүүлэх, хяналтын дор шатаах (жишээ нь ой/бэлчээрийг зориудаар шатаах), хагдарсан өвсийг шатаах</p> <p>Хог хаягдлын менежментийн байгалийн болон техник арга хэмжээг багтаана.</p>
<p><b>Бусад арга хэмжээ</b></p> <ul style="list-style-type: none"> <li>Дээрхи төрлүүдэд тохирохгүй бусад бүх арга хэмжээ</li> </ul>		<p>Зөгийн аж ахуй, өрхийн аж ахуй (ж.нь тахианы, туулайны г.м.), загас үржүүлэг; хунс хадгалах ба боловсруулах (ургац хураалтын дараах алдагдлыг бууруулах арга хэмжээг мөн хамарна)</p>
<p><b>Хосолсон</b></p> <ul style="list-style-type: none"> <li>Ялгаатай арга хэмжээнүүд бие бие нөхөх эсвэл аль нэгийг үр ашгийг нэмэгдүүлэх зорилгоор хавсран хэрэгжүүлсэн арга хэмжээ.</li> <li>Дээр дурдсан арга хэмжээг хоёр ба түүнээс дээш тоогоор хослуулсан байна.</li> </ul>		<p>Террас (S1) + Хөвөөгөөр өвс, мод, бут тарих (V2, V1) + Хаялбар дагуулан хөрс боловсруулах (A3)</p> <p>Мал бэлчээхгүй/тэжээлээр хангах (M2) + Хашиаа, хашилага барих (S10) + Компост бэлтгэх (S12) + Тариаланд компост ашиглах (A2)</p>



### 3.7 Технологид харгалзах газрын доройтлын төрөл

**Газрын доройтол:** Газрын нөөц болох хөрс, ус, ургамал, амьтны аймагт илрэх доройтлын үйл явц.

Доор дурдсан доройтлын төрөл, ангиас сонгоно уу. Олон сонголт боломжтой. Газрын доройтлын учир шалтгааны дэлгэрэнгүй мэдээллийг ВОКАТ зураглалын аргыг ашиглан баримтжуулж болно.

Доройтлын төрлийг сонгоно уу. Нэг болон түүнээс анги/ кодыг сонгож болно. (тодорхойлолтыг дор оруулсан)

- Хөрс усаар эвдрэх .....
- Хөрс салхиар элэгдэх .....
- Хөрсний химийн доройтол .....
- Хөрсний физик доройтол .....
- Биологийн доройтол .....
- Усны доройтол .....
- Бусад Тайлбар: .....

Тайлбар/ тэмдэглэл (ж.нь доройтол хүний үйл ажиллагаанаас эсвэл байгалийн үйл явцаас бий болсон):

.....

.....

#### Доройтлын төрлүүд

##### W: Хөрс усаар эвдрэх

W1 Хөрсний гадаргын угаагдал/ элэгдэл: урсгал уснаас үүдэлтэй элэгдлийн үр дүнд үүсэх өнгөн хөрсний алдагдал

<i>Wg</i>	Гуу жалгын элэгдэл: Усны урсгалын дагуу гадаргын урсцаар хөрс зөөгдөж гүн (30 см-ээс илүү) суваг үүсгэх
<i>Wm</i>	Хөрсний нуралт, шилжилт: налуу газраас хөрсний цулдам, чулуу, хад (асга, шавар оролцуулан) унах, гулгах, нурах, өөрөөр гулсалт ч гэнэ.
<i>Wr</i>	Голын эргийн эвдрэл: гол, горхины эрэг элэгдэж эвдрэх
<i>Wc</i>	Нуур, далайн эргийн эвдрэл: усны түрлэг, урсгал, долгионы нөлөөгөөр эх газар усны хил заагт гарах шилжилт бөгөөд усны хилийн хэлбэр хэмжээ өөрчлөгдөхөд хүргэнэ.
<i>Wo</i>	Усны элэгдлийн дам нөлөө: Тунамалын суулт, голын адгийн үер, усан сан болон усан замын адагт шавар, элс цугларах, усан доторх биет өгөршин тунамлын улмаас бохирдоно.

#### **E: Хөрс салхиар эвдрэх**

<i>Et</i>	Хөрсний гадаргын зөөгдөл: жигд үгүйрэх
<i>Ed</i>	Хөрс салхиар хуримтлагдах: Хөрсний материал салхиар жигд бус үгүйрэх
<i>Eo</i>	Салхины элэгдлийн дам нөлөө: Тухайн хэсэг газар салхинд туугдаж ирсэн ("хуримтлалын") материалаар гадаргыг бүрхэхийг хэлнэ

#### **C: Хөрсний химийн доройтол**

<i>Cn</i>	Үржил шим буурах ба хөрсний ялзмаг багасах (элэгдэл эвдрэлээс бусад шалтгаанаар): ж.нь нэвчих, шимт давхаргыг хуулах, исэлдэх, дэгдэх (N)
<i>Ca</i>	Хүчилжих : Хөрсний pH буурах
<i>Cr</i>	Хөрсний бохирдол : Хөрс хорт материалаар бохирдох
<i>Cs</i>	Давсжилт / шүлтжих : хөрсний (өнгөн) гадаргын давсны хэмжээ нэмэгдэж бүтээмж буурах.

#### **P: Хөрсний физик доройтол**

<i>Pc</i>	Хөрс дагтарших: малын хөл, машин техник хэт давтамжтай ашигласны дүнд хөрсний бүтэц доройтох
<i>Pk</i>	Гадаргуу дээр өгөршлийн давхарга үүсэх : хөрсний нүх суваг бөглөрч, хөрсний гадаргууд борооны ус нэвтрэх боломжийг хааснаас ус үл нэвтрүүлэх давхарга үүснэ.
<i>Pi</i>	Хөрс нягтрах: гадаргыг үл нэвтрүүлэх, үл нэвчих материалаар хучих (жишээ нь барилгын, уул уурхайн, зам харилцаанд г.м.)
<i>Pw</i>	Усны түвшин нэмэгдэх буюу намагших : хүний үйл ажиллагааны улмаас хөрс усаар нэвчих (цагаан будааны талбай хамаарахгүй)
<i>Ps</i>	Органик хөрсний суулт: хөрсний гадарга, тухайлбал, хөрсний органик нэгдэл усны нөлөөгөөр нягтарсан зэргээс хамааран суулт өгөх
<i>Pu</i>	Бусад үйл ажиллагааны улмаас хөрсний био-бүтээмжит функц доройтох

#### **B: Биологийн доройтол**

<i>Bc</i>	Ургамлын нөмрөг багасах : хөрсний өнгө давхарга халцрах/ургамалгүй талбай нэмэгдэх
<i>Bh</i>	Амьдрах орчин доройтох : ургамлын төрөл багасах (урини талбай, холимог систем, талбайн хил зааг), амьдрах орчин тасархайтах
<i>Bq</i>	Хэмжээ/биомасс буурах : төрөл бүрийн газар ашиглалтын явцад ургамлын бүтээмж буурах
<i>Bf</i>	Гал түймэр олирох (бага/их эрчимтэй гал түймэр): Ой (огтлох ба шатаах), бургас, бэлчээр, тариалангийн талбайд (хагд ургамал шатаах) тохиолдоно.
<i>Bs</i>	Байгалийн төрөл зүйл, идэмжтэй олон наст өвс алдагдана: түрэмгий, давсанд тэсвэртэй, идэмжгүй/харь төрөл зүйл тархана.
<i>Bl</i>	Хөрсөн дэх амьдрал алдагдах: хөрсний микро-организм ба макро-организм тоо, чанарын хувьд хорогдоно.
<i>Bp</i>	Хортон шавьж/өвчлөл ихсэх, махчид цөөрөх : биологийн тэнцвэрт байдал алдагдана.

#### **H: Усны доройтол**

<i>Ha</i>	Хуурайшилт: хөрсний дундаж чийгшилт багасна.
<i>Hs</i>	Гадаргын усны хэмжээ багасах: Урсгалын дэглэм өөрчлөгдөнө (үер, дээд цэгийн урсгал, сул урсгал, гол, нуур ширгэх),
<i>Hg</i>	Гүний ус/усан судалт давхаргын түвшин өөрчлөгдөх: Гүний усыг хэт хэрэглэж, хэрэглээгээ зохих түвшинд нөхөөгүйн улмаас ус нэвчилт, давсжилт үүсэж энэ түвшин нь өснө.
<i>Hr</i>	Гадаргын усны чанар муудах: Усны тухайн хэсэг рүү шууд урсан орох бохирдол гол суваг руу урсан орж, улмаар тунамал, бохир эдийн хэмжээ нэмэгдэнэ.
<i>Hq</i>	Гүний усны чанар муудах: Усан судал, давхаргад бохирдуулагч бодис шингэнэ.
<i>Hw</i>	Ус намгархаг газрын буферлэх буюу хаах чадвар багасах: үер бохирдлоос хаах чадвар хорогдоно.

### **3.8 Газрын доройтлоос урьдчилан сэргийлэх, сааруулах ба нөхөн сэргээх**

Технологи нь газрын доройтолтой тэмцэх ямар зорилго тавьсан болохыг тодорхойлно уу.

Хоёроос ихгүй хариултыг сонгоно. Хэрэв “мэдээлэл байхгүй” гэсэн сонголтыг сонгосон бол бусад хариултыг сонгохгүй.

- Газрын доройтлоос урьдчилан сэргийлэх
- Газрын доройтлыг багасгах сааруулах
- Хүчтэй доройтсон газрыг нөхөн сэргээх/ сайжруулах
- Газрын доройтолд дасан зохицох
- Мэдээлэл байхгүй

Тайлбар/ тэмдэглэл: .....

***Дээр ашигласан нэр томъёоны тайлбар***

***Сэргийлэх:*** газрын доройтолд өртөмтгий газар нутагт газрын менежментийн сайн туршиллагууд хэдийн бий болсон. Тэдгээр нь байгалийн нөөц ба тэдгээрийн байгаль орчны болон үйлдвэрлэлийн үүргийг сайжруулсан байна.

***Бууруулах:*** одоо явагдаж байгаа ба/бөгөөд ирээдүйд болзошгүй доройтлыг бууруулах хөндлөнгийн аливаа үйл ажиллагаа. Эдгээр нь байгалийн нөөц ба тэдгээрийн үүргийг сайжруулж эхэлсэн байна. Үр нөлөө богино болон дунд хугацаанд мэдэгдэхүйц түвшинд хүрсэн байна.

***Нөхөн сэргээлт/сайжруулалт:*** газар нутаг өөрийн анхдагч нөхцөлөөр ашиглагдах боломжгүй болтол доройтсон, газар нутаг ямар ч бүтээмжгүй болсон тохиолдолд авах шаардлагатай арга хэмжээ. Аливаа үйл ажиллагааны үр нөлөөг харахын тулд илүү урт хугацааны, илүү өндөр өртөгтэй хөрөнгө оруулалт шаардлагатай.

***Дасан зохицох:*** тухайн газар нутгийн төлөв байдлыг нөхөн сэргээлт/сайжруулалтаар сэргээх ямар ч боломж байхгүй эсвэл газар ашиглалтын чадавхаас давсан нөөц боломж шаардлагатай үед энэ аргыг нэвтрүүлдэг. Энэ нь газрын доройтлын тухайн төлөв байдлыг нийтээр "хүлээн зөвшөөрч", газрын менежментийг доройтлын төлөвт тохируулан хэрэгжүүлнэ гэсэн үг (тухайлбал, давслаг ургамлуудыг тариалах замаар давсжилтад дасан зохицох г.м.).

## 4. Техник нөхцөл, хэрэгжүүлсэн үйл ажиллагаа, материал ба зардал



### 4.1 Технологийн техник зураг

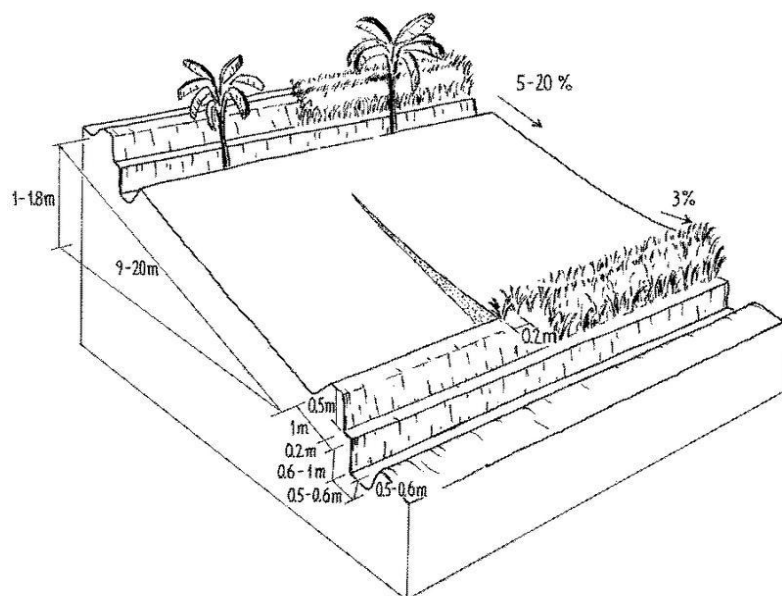
Технологийн нарийвчилсан, дэлгэрэнгүй (бүх хэмжээсийг оруулсан), түүн дотроо техник тодорхойлолт, хэмжилт, зай, шатлал зэрэг мэдээлэл багтаасан схем зургийг оруулна уу. Та технологийн (а) хэрэгжилтийн үеийн цаг хугацааны өөрчлөлтийг харуулсан эсвэл (б) өөр хэсгүүдийг нарийвчлан харуулсан хэд хэдэн зураг оруулж болно. Эс бөгөөс техник тодорхойлолтыг дээр нь тодруулсан эсвэл бичгээр тодорхойлсон фото зураг(ууд) оруулж болно. Зураг (фото зураг)-т техник талаас аль болох их мэдээллийг оруулахыг хүсэж байна. Зураг нь энгийн, схемчилсэн байвал сайн. Технологийг ойлгоход техник зураглал маш чухал! Зураглалыг сканердаж оруулна.

- Дэмжих файлын төрлүүд: PDF, JPG, PNG, файлын дээд хэмжээ: 3 MB.
- Техник зураг нь байгалийн уран зураг эсвэл хөрөг зураг шиг байж болохгүй. Дөрвөлжин талбайд зурсан байх нь илүү сайн.
- Эхний оруулсан гурван зураг товчлолд орно.
- Техник зурагт өөр хэл рүү орчуулагдах шаардлагатай бичвэр оруулахгүй. Энэ тохиолдолд зурагт аль болох таних тэмдэг эсвэл тоон дугаар ашиглана. Зураг дагалдах аливаа бичвэрийг цаашид орчуулж болох учраас дараагийн талбарт оруулна.

Жишээ: Техник үзүүлэлт, хэмжээс, зайг харуулсан техник зураг



Зохиогч: ..... Он, сар, өдөр: .



Жишээ: Техникийн үзүүлэлт, хэмжээ, зайг харуулсан техник зураг



Техник тодорхойлолт, тухайлбал:

- Бүтэц эсвэл ургамалжуулсан талбайн хэмжээс (өндөр, гүн, өргөн, урт)
- Ургамлын эсвэл ургамлын арга хэмжээний бүтцэд заасан зайн хэмжээс
- Бүтцийн эсвэл ургамлын арга хэмжээний босоо хэмжүүр
- Налуугийн өнцөг (технологи нэвтрүүлэхээс өмнө ба дараа)
- Бүтцийн налуугийн шатлал
- Далан, цөөрөм зэргийн багтаамж
- Ус хураах талбай ба далан, цөөрөм болон бусад ус хураах талбайн ашигтай талбай
- Ашигласан барилгын материал
- Ашигласан төрөл, зүйл
- Тоо хэмжээ/ургамлын нягтшил (нэг га-д)

.....

.....

.....

.....

.....

.....

.....

.....

.....

.....

.....

#### 4.2 Материал болон зардалд хамаарах ерөнхий мэдээлэл

Хэрэгжүүлсэн үйл ажиллагаа, хөрөнгө оруулалт ба зардлын талаархи тайлбар:

- Технологийн нийт өртгийг тодорхойлоход маш хүнд байж болно. Гэсэн хэдий ч та хамгийн боломжит нарийн тооцоог хийх хэрэгтэй!
- Анхдагч буюу бий болгох (барилга, анхдагч зохион байгуулалт) үе шатны болон жил бүрийн сайжруулах/урсгал зардлын хоорондын ялгааг энд гаргасан.
- Бүх зардлыг зах зээлийн үнэд тулгуурлан тооцсон байх шаардлагатай. Хэрэв хөдөлмөрийн зардлыг газар ашиглагч өөрөө гаргасан буюу өөрөө ажилласан бол түүнийг хөлсний ажилтанд олгох цалингийн хэмжээгээр орлуулан тооцно. Хэрэв хөрөнгө оруулалтыг газар ашиглагч өөрөөс гаргасан бол түүнийг зах зээлийн жишиг үнийг харгалзан тооцоог хийнэ.
- Ухуулах, төлөвлөх, сургалт хийх, судалгаа хийх болон санхүүгийн/материаллаг дэмжлэг (эдгээрийг арга барилын асуулагд тооцож гаргана) зэрэг зардлыг энэ тооцооноос хасна.
- Хэрэв асуулгын зорилго хоёр нөхцөлийг хооронд нь жиших бол, өөрөөр хэлбэл ГТМ арга хэмжээ хэрэгжүүлэхээс өмнө/үгүй (ж нь, уламжлалт тариалан) болон хэрэгжүүлсний дараа/арга хэмжээтэй (ж нь, хамгаалалттай тариалан), хоёр асуулга бөглөнө үү.
- Технологи хэрэгжүүлсэн газрын хэмжээнд үйл ажиллагаа, хөрөнгө оруулалт, зардлын тооцоог болж өгвөл нэгж талбайд тооцоолон оруулах нь зүйтэй. Хэрэв та талбайг уламжлалт нэгжээр тооцож байгаа бол тухайн нэгжийг 1 га руу хөрвүүлэх итгэлцүүрийг тодорхойлж оруулна уу. Нийт талбайг гаргахдаа зөвхөн технологи хэрэгжүүлсэн талбайг (ж нь, чулуун хашлага барьсан, ойн зурвас тарьсан, шуудуу ухсан талбай г.м.) оруулахаас гадна технологи хэрэгжүүлснээр нөлөөлдөрт өртсөн/хамгаалагдсан талбайг (ж нь, чулуун хашлага, ойн зурвас, шуудуу хоорондын талбай) мөн оруулна.
- Хэрэв нэгж талбайд үйл ажиллагаа, хөрөнгө оруулалт, зардлыг тооцох боломжгүй бол үүнийг үйл ажиллагааны нэгж (ж нь, далан, мал услах цэг, эрчим хүчний хэмнэлттэй зуух г.м.) эсвэл уртаашаа метр нэгжид (ж нь, уртааш метр чулуун хашлага) шилжүүлэн тооцож болно.

Үнэ өртөг, оруулсан хувь нэмрийг хэрхэн тооцсоныг тодорхойл:

Технологийн талбай тус бүр → Хэмжээ ба нэгж талбайг тодорхойл: ..... (24 акр, 4.5 га гэх мэт)

Хэрэв өөрийн уламжлалт талбайн хэмжээг ашиглаж байгаа бол гектарт шилжүүлэх коэффициент (жишээ нь 1 га = 2.47 акр)-ыг тодорхойлно уу: 1 га = ...:

2.5. хэсэгт заасан талбайд харгалзана. Орон нутгийн хэмжих нэгжийг аравтын нэгжид шилжүүлэхдээ цахим хөрвүүлэгч ашиглаж болно. Ж.нь <http://unitconverters.net/>

**Технологийн талбай:** ж.нь террасаар тариалсан талбай, байгалийн сэргэн ургалтыг дэмжих зорилгоор хашаалсан талбай, улирлын бэлчээрт ашигласан нийт талбай г.м.

Технологийн нэгж тус бүр: → хэмжих нэгжийг тодорхойлох: ..... (ж.нь уст цэг, эрчим хүчинд хэмнэлттэй зуухын тоо, чулуун далангийн урт г.м.)

Хэмжих нэгжийн хэмжээийг тодорхойл (боломжтой бол): ..... (ж.нь чулуун далан: 250 м, далан: 20,000 м<sup>3</sup>)

**Технологийн нэгж:** ж.нь уст цэг, эрчим хүчинд хэмнэлттэй зуухын тоо, чулуун далангийн урт г.м.

Зардлыг тооцоход ашигласан мөнгөн нэгж:  ам.доллар  бусад/ үндэсний нэгж (тодорхойлно уу): .....

Та ам.доллар (USD) эсвэл бусад үндэсний мөнгөн нэгж ашиглаж болно. Бүх өртөг, зардлыг нэг нэгж ашиглан тооцно. Боломжтой бол гурван тэмдэгтээр тэмдэглэгдэх ISO тэмдэглэгээ ашиглана уу.

USD-г орон нутгийн нэгж рүү хөрвүүлэх (боломжтой бол): 1 USD = .....

Хөлсний ажилчны нэг өдрийн цалингийн хэмжээг тодорхойлно уу: .....



### 4.3 Бий болгох үйл ажиллагаа

Технологийг бий болгоход гүйцэтгэсэн анхдагч үйл ажиллагаа, шаардагдсан хугацааг жагсаана уу.

**Үйл ажиллагаа**

**Хугацаа<sup>1</sup>**

1. ....	.....
2. ....	.....
3. ....	.....
4. ....	.....
5. ....	.....
6. ....	.....
7. ....	.....
8. ....	.....
9. ....	.....
10. ....	.....

<sup>1</sup> Хугацаа: үйл ажиллагааг гүйцэтгэхэд шаардагдсан хугацаа, ж.нь сар, улирал эсвэл “ургац хураасны дараа”, “борооны улирлын өмнө” г.м.

Тайлбар: .....



### 4.4 Бий болгоход шаардагдсан зардал, хөрөнгийн өртөг

**Жич:** Зардал ба хөрөнгийн хэмжээ нь 4.2 хэсэгт заасан технологийн талбай/технологийн нэгж ба 4.3-т заасан үйл ажиллагаанд харгалзах ёстой. Асуулгын 4.2 хэсэгт заасан мөнгөн нэгжийг ашиглана. Бүх тоо баримт нь мэдээлэл цуглуулах үеийн үнийн нөхцөлийг харуулна.

Боломжтой бол доорхи хүснэгтийн дагуу технологийг бий болгоход гарсан зардлыг тодорхойлж, нийт болон нэгжийн өртгийг зааж өгнө үү.

Зардал	Зардлын нэр, төрөл <sup>2</sup>	Нэгж <sup>3</sup>	Тоо хэмжээ	Нэгжийн үнэ (тогтмол мөнгөн нэгж)	Нийт зардал (тогтмол мөнгөн нэгж)	Нийт дүнгээс газар ашиглагчийн төлсөн % <sup>4</sup>
Хүн хүч						
Багаж төхөөрөмж						

Ургамал, таримлын зардал						
Бордоо ба химийн бодис						
Барилгын материал						
Бусад						

Технологийг бий болгоход гарсан нийт зардал (тогтмол мөнгөн нэгж)

Технологийг бий болгоход гарсан нийт зардал USD

**2 Зардлыг тодорхойлох:**

- **Хүн хүч** дор хөдөлмөрийн хөлс авсан эсвэл аваагүй (ж.нь гэр бүлийн гишүүний оруулсан хувь нэмэр) хүн өдрийн нийт тоог оруулна. “Нэгжгийн үнэ” баганад хөлсний ажилтны өдрийн ажлын хөлсний хэмжээг тодорхойлж бичнэ. Хэрэв боломжтой бол мэргэжлийн болон мэргэжлийн бус ажилтны хөдөлмөрийн хөлсний ялгааг харуулна уу.
- **Багаж төхөөрөмж** дор ямар багаж, хэдэн машин цаг, хэдэн хугацаанд техник ашигласныг тодорхойлж оруулна. Машин цаг, ердийн хөсөг ашиглалтын зардлыг түрээсийн үнээр тооцож гаргана. Өөрийн мал, машин техник ашигласан байсан ч түрээсийн жишиг үнийг тодорхойлно.
- **Ургамал, таримлын зардалд** үр, суулгац, тарьц, мөчрийн үнийг бичнэ.
- **Бордоо ба химийн бодис:** компост, бууц, органик биш бордоо, гербицид, пестицид г.м.
- **Барилгын материал:** мод, модон бүтээгдэхүүн, чулуу, шавар, элс, цемент, хоолой, сан г.м.

**3 Нэгж:** хүн/өдөр, кг, литр, ширхэг, боодол г.м.

**4 Нийт дүнгээс газар ашиглагчийн төлсөн:** Газар ашиглагчийн оруулсан хувь нэмрийг хувиар илэрхийлнэ. Зардал бүрт харгалзуулан тооцно. Ж.нь, хэрэв бордоог технологийг дэмжсэн байгууллагаас үнэ төлбөргүй өгсөн бол Бордоо = 0%. Хэрэв газар ашиглагч бүх хүн хүчний ажлыг ямар нэг төлбөр авалгүй хийж гүйцэтгэсэн бол Хүн хүч = 100%. Гадны байгууллагаас төлбөр тооцоог нь бүрэн төлсөн зардлын хувьд 0% гэж тодорхойлно.

Хэрэв зардлыг нэр төрлөөр тодорхойлох боломжгүй бол технологийг бий болгоход зарцуулсан хөрөнгийг тоймлон оруулна уу: .....

Хэрэв газар ашиглагч нийт зардлын 100 хувиас бага хэсгийг төлсөн бол хэн голлох зардлыг гаргасан бэ: .....

Тайлбар: .....



**4.5 Арчилгаа/ урсгал үйл ажиллагаа**

Технологийн арчилгаа/ урсгал үйл ажиллагаа, шаардагдсан хугацааг жагсаана уу.

Үйл ажиллагаа	Хугацаа <sup>1</sup> / Давтамж <sup>2</sup>
1. ....	.....
2. ....	.....
3. ....	.....
4. ....	.....
5. ....	.....
6. ....	.....
7. ....	.....
8. ....	.....
9. ....	.....
10. ....	.....

<sup>1</sup> *Хугацаа: үйл ажиллагааг гүйцэтгэхэд шаардагдсан хугацаа, ж.нь сар, улирал эсвэл “ургац хураасны дараа”, “борооны улирлын өмнө” г.м.*

<sup>2</sup> *Давтамж: ж.нь жил бүр, ургамал ургах хугацаа бүрт г.м.*

Тайлбар: .....



#### 4.6 Арчилгаа/урсгал ажилд шаардагдсан зардал, хөрөнгийн өртөг (нэг жилд)

*Жич: Зардал ба хөрөнгийн хэмжээ нь 4.2 хэсэгт заасан технологийн талбай/технологийн нэгж ба 4.5-т заасан үйл ажиллагаанд харгалзах ёстой. Асуулгын 4.2 хэсэгт заасан мөнгөн нэгжийг ашиглана. Бүх тоо баримт нь мэдээлэл цуглуулах үеийн үнийн нөхцөлийг харуулна.*

Боломжтой бол доорхи хүснэгтийн дагуу технологийг бий болгоход гарсан зардлыг тодорхойлж нийт болон нэгжийн өртгийг зааж өгнө үү.

Зардал	Зардлын нэр, төрөл <sup>3</sup>	Нэгж <sup>4</sup>	Тоо хэмжээ	Нэгжийн үнэ (тогтмол мөнгөн нэгж)	Нийт зардал (тогтмол мөнгөн нэгж)	Нийт дүнгээс газар ашиглагчийн төлсөн % <sup>5</sup>
Хүн хүч						
Багаж төхөөрөмж						
Ургамал, таримлын зардал						
Бордоо ба химийн бодис						
Барилгын материал						
Бусад						
Технологийг бий болгоход гарсан нийт зардал (тогтмол мөнгөн нэгж)						
Технологийг бий болгоход гарсан нийт зардал USD						

#### <sup>3</sup> Зардлыг тодорхойлох:

- *Хүн хүч* дор хөдөлмөрийн хөлс авсан эсвэл аваагүй (ж.нь гэр бүлийн гишүүний оруулсан хувь нэмэр) хүн өдрийн нийт тоог оруулна. “Нэгжийн үнэ” баганад хөлсний ажилтны өдрийн ажлын хөлсний хэмжээг тодорхойлж бичнэ. Хэрэв боломжтой бол мэргэжлийн болон мэргэжлийн бус ажилтны хөдөлмөрийн хөлсний ялгааг харуулна уу.
- *Багаж төхөөрөмж* дор ямар багаж, хэдэн машин цаг, хэдэн хугацаанд техник ашигласныг тодорхойлж оруулна. Машин цаг, хөсөг ашиглалтын зардлыг түрээсийн үнээр тооцож гаргана. Өөрийн мал, машин техник ашигласан байсан ч түрээсийн жишиг үнийг тодорхойлно.
- *Ургамал, таримлын зардалд* үр, суулгац, тарьц, мөчрийн үнийг бичнэ.
- *Бордоо ба химийн бодис:* компост, бууц, органик биш бордоо, гербицид, пестицид г.м.
- *Барилгын материал:* мод, модон бүтээгдэхүүн, чулуу, шавар, элс, цемент, хоолой, сан г.м.

<sup>4</sup> *Нэгж: хүн/өдөр, кг, литр, ширхэг, боодол г.м.*

<sup>5</sup> *Нийт дүнгээс газар ашиглагчийн төлсөн хувь:* Газар ашиглагчийн оруулсан хувь нэмрийг хувиар илэрхийлнэ. Зардал бүрт харгалзуулан тооцно. Ж.нь, хэрэв бордоог технологийг дэмжсэн байгууллагаас үнэ төлбөргүй өгсөн бол Бордоо = 0%. Хэрэв газар ашиглагч бүх хүн хүчний ажлыг ямар нэг төлбөр авалгүй хийж гүйцэтгэсэн бол Хүн хүч = 100%. Гадны байгууллагаас төлбөр тооцоог нь бүрэн төлсөн зардлын хувьд 0% гэж тодорхойлно.

Хэрэв зардлыг нэр төрлөөр тодорхойлох боломжгүй бол Технологийг бий болгоход зарцуулсан хөрөнгийг тоймлон оруулна уу: .....

Хэрэв газар ашиглагч нийт зардлын 100 хувиас бага хэсгийг төлсөн бол хэн голлох зардлыг гаргасаныг бичнэ үү: .....

Тайлбар/Тэмдэглэл: .....



#### 4.7 Өртөг, зардалд нөлөөлөх гол хүчин зүйл

### 5. Байгаль ба нийгмийн нөхцөл

*Технологи хэрэгжсэн нутгийн байгалийн (биофизик) нөхцөлийг тодорхойлно уу. Баримтжуулсан технологид шинжилгээ хийсэн, үнэлсэн талбайн хэмжээнд тодорхой мэдээллийг оруулна. Гадаргын налуу ба хөрсний мэдээллээс бусад асуултын хувьд нэг асуултад нэг хариулт харгалзуулан сонгоно (тайлбарыг дороос харна уу). Тайлбар хэсгийг ашиглан өөрийн сонголтоо баталгаажуулах болон нэмэлт мэдээлэл өгч болно.*

**Жич:** Байгалийн зарим үзүүлэлт, нөхцөл нь технологи нэвтрүүлсний улмаас өөрчлөгдөж болно (ж.нь гадаргын налуу, хөрсний шинж чанар, усны чанар/хүртээмж г.м.). Гэхдээ энд **газрын тогтвортой менежментийн арга хэмжээ аваагүй нөхцөлд байгаль орчин ямар төлөвт байсныг** тодорхойлно. Зарим асуулт нь тухайн технологид тохиромжгүй байж болно. Энэ тохиолдолд асуултыг алгасаж тайлбар хэсэгт яагаад сонголт хийгээгүйгээ тайлбарлана уу.

*Таны болон үндэсний хэрэглэж занисан томьёоллоос өөр байж болох ч энэ баримт бичигт ашигласан нэр томьёо, түүний тодорхойлолтыг ашиглана уу (ж.нь налуу, хөрсний гүн г.м.)*

#### 5.1 Уур амьсгал

*Нэг асуултад хоёроос илүүгүй сонголтыг хийнэ үү.*

*Жилийн хур тунадас*

- < 250 мм
- 251-500 мм
- 501-750 мм
- 751-1,000 мм
- 1,001-1,500 мм
- 1,501-2,000 мм
- 2,001-3,000 мм
- 3,001-4,000 мм
- > 4,000 мм

Жилийн хур тунадасны хэмжээ (мэдэгдэж байвал): ..... мм

Хур тунадасны хуваарилалт, улирлын хэмжээ (ж.нь муссоны, өвөл/зуны их тунадасны улирал), борооны улирлын үргэлжлэх хугацаа, сар, аадар борооны давтамж, гантай улирлын үргэлжлэх хугацаа: .....

Холбогдох цаг уурын станцын нэр: .....

*<sup>1</sup>Агро-уур амьсгалын бүс*

- чийгтэй
- чийглэг
- хагас хуурай
- Хуурай

Уур амьсгалын нөхцөл/тайлбар (ж.нь. жилийн дундаж температур): .....

*<sup>1</sup>Агро уур амьсгалын бүс*

- Чийгтэй: ургамал ургах хугацаа (LGP) > 270 өдөр
- Чийглэг: LGP 180-269 өдөр
- Хагас хуурай: LGP 75-179 өдөр
- Хуурай: LGP < 74 өдөр

*Ургамал ургах хугацаа (LGP) дор агаарын температур 6,5° C -ээс өндөр, хур тунадасны хэмжээ боломжит ууршицын талаас илүү байх үеийг ойлгоно.*



## 5.2 Газрын гадарга

Асуулт бүрт хоёроос илүүгүй хариулт сонгоно.

### Дундаж налуу<sup>1</sup>

- хавтгай (0-2%)
- бага зэрэг налуу (3-5%)
- дунд зэрэг налуу (6-10%)
- хэвгий (11-15%)
- налуу (16-30%)
- их налуу (31-60%)
- эгц налуу (> 60%)

### Гадаргын хэлбэр<sup>2</sup>

- тэгш өндөрлөг / тал
- нуруу
- уулын энгэр
- дов толгод
- бэл
- хөндий

### Өндрийн бүслүүр

- < 100 д.т.д. м
- 101-500 д.т.д. м
- 501-1,000 д.т.д. м
- 1,001-1,500 д.т.д. м
- 1,501-2,000 д.т.д. м
- 2,001-2,500 д.т.д. м
- 2,501-3,000 д.т.д. м
- 3,001-4,000 д.т.д. м
- > 4,000 д.т.д. м

### <sup>1</sup>Налуугийн хэмжээг шилжүүлэх хүснэгт:

Налуу, градусаар → Налуу, хувиар

1°	→ 2%
3°	→ 5%
5°	→ 8%
9°	→ 16%
17°	→ 30%
31°	→ 60%
45°	→ 100%

### <sup>2</sup>Гадаргын хэлбэр (ISRIC 1993-аас хялбаршуулснаар):

- **Тэгш өндөрлөг / тал:** өргөн талбай хамарсан тэгш газар (гадаргын налуу 8%-иас бага).
- **Нуруу:** орчны гадаргаас өргөгдсөн нарийн сунаж тогтсон гадарга, уулын орой г.м.
- **Уулын энгэр (томоохон уулт тогтолцоог хамарна):** 2 км тутамд 600 м ба түүнээс дээш өндрийн ялгаа илрэх, гадаргын налуу 15%-аас их
- **Дов толгод (хөндий, жижиг уулыг хамарна):** 2 км тутамд өндрийн ялгаа 600 м-ээс доош байх, гадаргын налуу 8%-аас их
- **Бэл:** нэг талаараа дов толго, уулын налуу энгэр нөгөө талаас том хөндий, тал, тэгш өндөрлөгтэй хиллэх бүс
- **Хөндий:** хоёр талаараа налуу газраар хүрээлэгдсэн урт сунаж тогтсон тэгш газар (гадаргын налуу 8%-иас бага)

Технологи ямар гадаргын нөхцөлд хэрэгжсэн бэ  гүдгэр<sup>1</sup>  
 хотгор<sup>2</sup>  
 аль ч биш

<sup>1</sup>Гүдгэр: уул нуруу (урсац бүрэлдэх)

<sup>2</sup>Хотгор: хотгор (урсац сарних)

Газрын гадаргын талаархи бусад тайлбар (ж.нь үнэлгээнд хамрагдсан талбайн бодит өндөр, налууугийн өнцөг):

.....

.....

.....



## 5.3 Хөрс

Доорхи үзүүлэлтийг FAO стандартад харгалзуулан сонгосон. Асуулт бүрт хоёроос илүүгүй хариулт сонгоно.

### Дундаж хөрсний гүн<sup>1</sup>

- маш нимгэн (0-20 см)
- нимгэн (21-50 см)
- дунд зэрэг зузаан (51-80 см)
- зузаан (81-120 см)
- маш зузаан (> 120 см)

### Хөрсний бүтэц (өнгөн)<sup>1</sup>

- бүдүүн/ хөнгөн (элсэрхэг)
- дундаж (элсэнцэр, шавранцар)
- нарийн /хүнд (шаварлаг)

### Өнгөн хөрсний ялзмаг

- их (> 3%)
- дунд (1-3%)
- бага (< 1%)

### Хөрсний бүтэц (гадаргаас > 20 см гүнд)

- бүдүүн/ хөнгөн (элсэрхэг)
- дундаж (элсэнцэр, шавранцар)

нарийн /хүнд (шаварлаг)

Боломжтой бол хөрсний дэлгэрэнгүй бичиглэлийг хавсаргаж, холбогдох мэдээллийг оруулна уу. Ж.нь хөрсний төрөл, хөрсний PH/ хүчил, катион солилцох чадвар, азот, давсжилт г.м.: .....

<sup>1</sup>Хөрсний дундаж гүн: гадаргаас эх чулуулаг хүртэлх зузаан.



#### 5.4 Усны хүртээмж ба чанар

*Нэг асуултад нэг хариулт.*

**Гүний усны түвшин**    **Гадаргын усны хүртээмж**

- |                                 |  |
|---------------------------------|--|
| <input type="radio"/> гадаргаас | <input type="radio"/> хангалттай (ж.нь усанд автдаг, урсац их)   |
| <input type="radio"/> < 5 м     | <input type="radio"/> сайн (ж.нь жилийн турш устай)              |
| <input type="radio"/> 5-50 м    | <input type="radio"/> дунд (ж.нь жилийн турш хэрэглэх боломжгүй) |
| <input type="radio"/> > 50 м    | <input type="radio"/> муу/ усгүй                                 |

**Усны чанар (цэвэршүүлээгүй)**

- |  |
|--|
| <input type="radio"/> ундны сайн ус                              |
| <input type="radio"/> ундны чанар муу (цэвэршүүлэх шаардлагатай) |
| <input type="radio"/> зөвхөн ХАА-д ашиглах (усалгаанд)           |
| <input type="radio"/> ашиглах боломжгүй                          |

Усны чанар аль төрөлд харгалзах вэ:  гүний ус  гадаргын ус  гүний ба гадаргын аль алинд

Усны давсжилтын асуудал бий юу?  Тийм  Үгүй    Тайлбар: .....

Энэ нутагт үер тохиолддог уу?  Тийм  Үгүй    **Хэрэв тийм бол:** байнга  хааяа

Усны чанар, хүртээмжийн талаархи дэлгэрэнгүй мэдээлэл, тайлбар оруулна уу (ж.нь улирлын хэлбэлзэл, бохирдлын эх үүсвэр) .....

#### 5.5 Биологийн олон янз байдал

*Тухайн бүс нутаг, улс орны стандарттай харьцуулан биологийн олон янз байдлын нөхцөлийг тодорхойлно уу. Нэг асуултад нэг хариулт.*

**Зүйлийн олон янз байдал<sup>1</sup>**

- |                             |
|-----------------------------|
| <input type="radio"/> өндөр |
| <input type="radio"/> дунд  |
| <input type="radio"/> бага  |

**Амьдрах орчны олон янз байдал<sup>2</sup>**

- |                             |
|-----------------------------|
| <input type="radio"/> өндөр |
| <input type="radio"/> дунд  |
| <input type="radio"/> бага  |

Биологийн олон янз байдлын талаар дэлгэрэнгүй тайлбар, тодорхойлолт: .....

<sup>1</sup>**Зүйлийн олон янз байдал:** зүйлийн баялаг байдал (бүлгэмдэл дэх зүйлийн тоо) ба зүйлийн тархалтын жигд байдал зэргээр хэмжигдэх экологийн бүлгэмдэл дэх олон янз байдлын хэмжигдэхүүн; зүйл дор газрын гадарга ба хөрсөнд амьдрах ургамал, амьтныг бүгдийг хамруулна (eoearth.org заасан тодорхойлолтоос)

<sup>2</sup>**Амьдрах орчны олон янз байдал:** тухайн бүс нутаг, ландшафт эсвэл экосистемийн хэмжээнд амьдрах орчны төрөл ба ялгааг ойлгоно (oecd.org заасан тодорхойлолтоос)

#### 5.6 Технологи нэвтрүүлсэн газар ашиглагчдын тухай мэдээлэл

*Технологи нэвтрүүлсэн газар ашиглагчийг ерөнхийд нь тодорхойлох. Өөрийн бүс нутаг, улс үндэсний стандартад харгалзуулан тодорхойлно. Нэг асуултад хоёроос илүүгүй хариулт сонгоно.*

**Суурьшмал эсвэл нүүдэлчин**

суурьшмал

**Үйлдвэрлэлийн зах зээлийн чиг баримжаа**

амьжиргаа (өөрийгөө хангах)

**Орлогын бусад эх үүсвэр <sup>1</sup>**

Нийт орлогын 10% бага

- хагас нүүдлийн
- нүүдлийн
- бусад (тодорхойл):  
.....

- холимог (өөрийгөө хангах/  
худалдаалах)
- худалдаалах/ зах зээлийн

- Нийт орлогын 10-50%
- Нийт орлогын > 50% их

**Чинээлэг байдлын түвшин<sup>2</sup>**

- маш ядуу
- ядуу
- дундаж
- баян
  
- маш баян

**Хүйс<sup>4</sup>**

- эмэгтэй
- эрэгтэй

**Хувь хүн эсвэл бүлэг<sup>3</sup>**

- хувь хүн/ өрх
- бүлэг/ нөхөрлөл
- хоршоолол
- албан хаагч (компани, төрийн байгууллага)

**Газар ашиглагчийн насны бүлэг**

- хүүхэд
- залуус
- дунд насны
- хөгшин

**Механикжилтын түвшин**

- гар ажиллагаа
- ердийн хөсөг
- механикжсан/моторт

<sup>1</sup> Орлогын бусад эх үүсвэр: Газар тариалан, мал аж ахуй, ойн аж ахуй болон холимог газар ашиглалтаас бусад үйл ажиллагаанаас олох орлого (ж.нь худалдаа, албан ажил, үйлдвэрлэл, тэтгэвэр, мөнгөн гуйвуулга г.м.).

<sup>2</sup> Чинээлэг байдлын түвшин: Үнэлгээнд олон улсын биш орон нутгийн амьжиргааны стандартыг хэрэглэнэ.

<sup>3</sup> Хувь хүн эсвэл бүлэг: газар ашиглагч энэ технологийг нэвтрүүлэхдээ бие дааж гүйцэтгэсэн үү эсвэл тодорхой бүлэг/компанийн гишүүний хувьд хэрэгжүүлсэнийг тодорхойлж оруулна.

<sup>4</sup> Хүйс: Газар ашиглаж буй хүний хүйсийг тодорхойлж оруулна.

Газар ашиглагчид хамаарах бусад нөхцөл, тодорхойлолтыг оруулна уу (ж.нь шилжилт хөдөлгөөн, хүн амын нягтшил г.м.): .....



**5.7 Технологи нэвтрүүлсэн газар ашиглагчийн өмчилж буй, эзэмшиж буй, түрээсэлж буй эсвэл ашиглаж буй (ашиглах эрх) газрын талбай**

Газар ашиглагчийн өмчилж буй эсвэл түрээсэлж буй газрын, тэр дундаа технологи нэвтрүүлсэн талбайг тодорхойлно уу. Нэг асуултад хоёроос илүүгүй хариулт сонгоно.

- < 0.5 га
- 0.5-1 га
- 1-2 га
- 2-5 га
- 5-15 га
- 15-50 га
- 50-100 га
- 100-500 га
- 500-1,000 га
- 1,000-10,000 га
- > 10,000 га

Энэ талбай том, жижиг, дунд алинд хамаарах вэ (орон нутгийн нөхцөлд харгалзуулна уу)?

- жижиг
- дунд
- том

Тайлбар: .....

.....

.....



**5.8 Газар эзэмшил, газар ашиглах эрх ба ус ашиглах эрх**

Нэг асуултад хоёроос илүүгүй хариулт сонгоно.

**Газар эзэмшил<sup>1</sup>**

- төрийн
- компанийн
- нийтийн/орон нутгийн
- бүлгийн
- хувь хүний, эрхгүй
- хувь хүний, эрхтэй
- бусад (тодорхойл):  
.....

**Газар ашиглах эрх<sup>2</sup>**

- нээлттэй (зохион байгуулалтад ороогүй)
- нийтийн (зохион байгуулалтад орсон)
- түрээсийн
- хувийн
- бусад (тодорхойл):  
.....

**Ус ашиглах эрх<sup>2</sup> (тохирох бол)**

- нээлттэй (зохион байгуулалтад ороогүй)
- нийтийн (зохион байгуулалтад орсон)
- түрээсийн
- хувийн
- бусад (тодорхойл):  
.....

**Газар ашиглах эрх уламжлалт эрхзүйн системд түшиглэсэн үү?**

- Тийм, тайлбар оруулна уу: .....
- Үгүй, тайлбар оруулна уу: .....

Тайлбар: .....

<sup>1</sup>Газар эзэмшил газар эзэмшлийн эрхэд хамаарах ба энд газар ашиглах эрх дор газартай холбоотой эрхийн төрлийг ойлгоно.

<sup>2</sup>Газар ашиглах эрх/ ус ашиглах эрх:

- **Нээлттэй:** хүн бүрт чөлөөтэй
- **Нийтийн (зохион байгуулалтад орсон):** нийтээр хүлээн зөвшөөрсөн менежментийн журамд хамаарах
- **Түрээсийн:** газрыг тогтсон хугацаанд төлбөртэй (гэрээгээр) ашиглах нөхцөл
- **Хувь хүний:** ашиглах эрх нэг хэрэглэгчид олгогдсон

**5.9 Үйлчилгээ ба дэд бүтцийн хүртээмж**

*Олон хариулт сонгох боломжтой.*

	муу	дунд	сайн
Эрүүл мэнд	<input type="checkbox"/>	<input type="checkbox"/>	<input type="checkbox"/>
Боловсрол	<input type="checkbox"/>	<input type="checkbox"/>	<input type="checkbox"/>
Техник дэмжлэг	<input type="checkbox"/>	<input type="checkbox"/>	<input type="checkbox"/>
Ажлын байр (ж.нь ашиглалтаас бусад)	<input type="checkbox"/>	<input type="checkbox"/>	<input type="checkbox"/>
Зах зээл	<input type="checkbox"/>	<input type="checkbox"/>	<input type="checkbox"/>
Эрчим хүч	<input type="checkbox"/>	<input type="checkbox"/>	<input type="checkbox"/>
Зам ба тээвэр	<input type="checkbox"/>	<input type="checkbox"/>	<input type="checkbox"/>
Ундны ус ба ус цэвэршүүлэх	<input type="checkbox"/>	<input type="checkbox"/>	<input type="checkbox"/>
Санхүүгийн үйлчилгээ	<input type="checkbox"/>	<input type="checkbox"/>	<input type="checkbox"/>
Бусад (тодорхойлно уу): .....	<input type="checkbox"/>	<input type="checkbox"/>	<input type="checkbox"/>

Тайлбар:

.....  
.....  
.....

## 6. Үр нөлөө ба дүгнэлт

Доорх хүснэгтэд холбогдох нөлөөллийг үнэлнэ. Хэрэв ажиглалтад суурилсан өгөгдөл байхгүй бол хамгийн боломжит тооцооллыг хийнэ. Зөвшөөрөгдөх гэхэд "мэдэгдэхүйц ашиг тус, сул тал байхгүй" гэсэн утгыг агуулна. "ГТМ-ээс өмнө/ ГТМ-ээс дараа үеийн тооцоолол" ба "Тайлбар/тодорхойлно уу" баганыг ашиглан өөрийн хийсэн сонголтыг батлах баримт, тайлбарыг оруулна. Нөлөөллийг тооцоолох зөв үзүүлэлтийг сонгох (ж.нь газар тариалангийн үйлдвэрлэлд т/га, усны чанарт колиформын хэмжилт хийх г.м.). Хэрэв технологийн нөлөөгөөр 10% - ийн өсөлт (ж.нь: ургац) ажиглагдсан бол маш их сайжирсан гэж дүгнэж болно, өөр нөхцөлд "бага зэрэг эерэг (+5-20%)" сонголтыг хийх ба "Тайлбар" баганад сонголтоо тайлбарлана. Талбайд нөлөөллийг хэмжиж эсвэл судалгааны аргаар тодорхойлсон тохиолдолд "Тооцоолол (өмнө/ дараа)" – д тодорхойлно уу. Тэмдэглэгээ хийгээгүй тохиолдлуудыг "холбоогүй" буюу "хамаарахгүй" гэж тооцно.

**Талбайд:** технологи нэвтрүүлсэн газар.

**Талбайн гадна:** технологи нэвтрүүлсэн газартай зэргэлдээ эсвэл түүнээс хол алслагдсан байршил.

### 6.1 Технологийн талбайд үзүүлсэн нөлөө

Юун түрүүнд холбогдох үр нөлөөг сонгоно (зүүн талын хайрцагаас сонгоно, олон хариулт сонгож болно). Сонгосон үр нөлөө бүрт харгалзах чанарын үнэлгээ ба тоон үзүүлэлтийг боломжтой бол оруулна.



#### Нийгэм-эдийн засгийн үр нөлөө

##### Бүтээмж

		Маш сөрөг (-50-100%)	Сөрөг (-20-50%)	Бага зэрэг сөрөг (-5-20%)	зөвшөөрөгдөх	Бага зэрэг эерэг (+5-20%)	Эерэг (+20-50%)	Маш эерэг (+50-100%)	Боломж той бол ГТМ-ээс өмнө	ГТМ-ийн дараа	Тайлбар/тодорхойлно уу	
<input type="checkbox"/> үр тарианы ургац	буурсан	<input type="checkbox"/>	<input type="checkbox"/>	<input type="checkbox"/>	<input type="checkbox"/>	<input type="checkbox"/>	<input type="checkbox"/>	<input type="checkbox"/>	өссөн	.....	.....	.....
<input type="checkbox"/> үр тарианы чанар	буурсан	<input type="checkbox"/>	<input type="checkbox"/>	<input type="checkbox"/>	<input type="checkbox"/>	<input type="checkbox"/>	<input type="checkbox"/>	<input type="checkbox"/>	өссөн	.....	.....	.....
<input type="checkbox"/> тэжээлийн ургац	буурсан	<input type="checkbox"/>	<input type="checkbox"/>	<input type="checkbox"/>	<input type="checkbox"/>	<input type="checkbox"/>	<input type="checkbox"/>	<input type="checkbox"/>	өссөн	.....	.....	.....
<input type="checkbox"/> тэжээлийн чанар	буурсан	<input type="checkbox"/>	<input type="checkbox"/>	<input type="checkbox"/>	<input type="checkbox"/>	<input type="checkbox"/>	<input type="checkbox"/>	<input type="checkbox"/>	өссөн	.....	.....	.....
<input type="checkbox"/> малын үйлдвэрлэл	буурсан	<input type="checkbox"/>	<input type="checkbox"/>	<input type="checkbox"/>	<input type="checkbox"/>	<input type="checkbox"/>	<input type="checkbox"/>	<input type="checkbox"/>	өссөн	.....	.....	.....
<input type="checkbox"/> ойн бүтээгдэхүүн	буурсан	<input type="checkbox"/>	<input type="checkbox"/>	<input type="checkbox"/>	<input type="checkbox"/>	<input type="checkbox"/>	<input type="checkbox"/>	<input type="checkbox"/>	өссөн	.....	.....	.....
<input type="checkbox"/> ойн чанар	буурсан	<input type="checkbox"/>	<input type="checkbox"/>	<input type="checkbox"/>	<input type="checkbox"/>	<input type="checkbox"/>	<input type="checkbox"/>	<input type="checkbox"/>	өссөн	.....	.....	.....
<input type="checkbox"/> ойн дагалт баялгийн бүтээмж	буурсан	<input type="checkbox"/>	<input type="checkbox"/>	<input type="checkbox"/>	<input type="checkbox"/>	<input type="checkbox"/>	<input type="checkbox"/>	<input type="checkbox"/>	өссөн	.....	.....	.....
<input type="checkbox"/> бүтээмж бууралтын эрсдэл	өссөн	<input type="checkbox"/>	<input type="checkbox"/>	<input type="checkbox"/>	<input type="checkbox"/>	<input type="checkbox"/>	<input type="checkbox"/>	<input type="checkbox"/>	буурсан	.....	.....	.....
<input type="checkbox"/> бүтээгдэхүүний нэр төрөл	буурсан	<input type="checkbox"/>	<input type="checkbox"/>	<input type="checkbox"/>	<input type="checkbox"/>	<input type="checkbox"/>	<input type="checkbox"/>	<input type="checkbox"/>	өссөн	.....	.....	.....
<input type="checkbox"/> үйлдвэрлэлийн талбай (тариалан/ашиглалтын талбай)	буурсан	<input type="checkbox"/>	<input type="checkbox"/>	<input type="checkbox"/>	<input type="checkbox"/>	<input type="checkbox"/>	<input type="checkbox"/>	<input type="checkbox"/>	өссөн	.....	.....	.....
<input type="checkbox"/> газрын менежмент:	хүндэрсэн	<input type="checkbox"/>	<input type="checkbox"/>	<input type="checkbox"/>	<input type="checkbox"/>	<input type="checkbox"/>	<input type="checkbox"/>	<input type="checkbox"/>	хялбаршсан	.....	.....	.....
<input type="checkbox"/> эрчим хүч үйлдвэрлэл (ж.нь усны, байгалийн хий)	буурсан	<input type="checkbox"/>	<input type="checkbox"/>	<input type="checkbox"/>	<input type="checkbox"/>	<input type="checkbox"/>	<input type="checkbox"/>	<input type="checkbox"/>	өссөн	.....	.....	.....

##### Усны хүртээмж ба чанар

<input type="checkbox"/> ундны усны хүртээмж	буурсан	<input type="checkbox"/>	<input type="checkbox"/>	<input type="checkbox"/>	<input type="checkbox"/>	<input type="checkbox"/>	<input type="checkbox"/>	<input type="checkbox"/>	өссөн	.....	.....	.....
<input type="checkbox"/> ундны усны чанар	муудсан	<input type="checkbox"/>	<input type="checkbox"/>	<input type="checkbox"/>	<input type="checkbox"/>	<input type="checkbox"/>	<input type="checkbox"/>	<input type="checkbox"/>	сайжирсан	.....	.....	.....
<input type="checkbox"/> малын усны хүртээмж	буурсан	<input type="checkbox"/>	<input type="checkbox"/>	<input type="checkbox"/>	<input type="checkbox"/>	<input type="checkbox"/>	<input type="checkbox"/>	<input type="checkbox"/>	өссөн	.....	.....	.....
<input type="checkbox"/> малын усны чанар	муудсан	<input type="checkbox"/>	<input type="checkbox"/>	<input type="checkbox"/>	<input type="checkbox"/>	<input type="checkbox"/>	<input type="checkbox"/>	<input type="checkbox"/>	сайжирсан	.....	.....	.....
<input type="checkbox"/> усалгааны усны хангамж	буурсан	<input type="checkbox"/>	<input type="checkbox"/>	<input type="checkbox"/>	<input type="checkbox"/>	<input type="checkbox"/>	<input type="checkbox"/>	<input type="checkbox"/>	өссөн	.....	.....	.....
<input type="checkbox"/> усалгааны усны чанар	муудсан	<input type="checkbox"/>	<input type="checkbox"/>	<input type="checkbox"/>	<input type="checkbox"/>	<input type="checkbox"/>	<input type="checkbox"/>	<input type="checkbox"/>	сайжирсан	.....	.....	.....
<input type="checkbox"/> усалгааны усны хэрэгцээ	өссөн	<input type="checkbox"/>	<input type="checkbox"/>	<input type="checkbox"/>	<input type="checkbox"/>	<input type="checkbox"/>	<input type="checkbox"/>	<input type="checkbox"/>	буурсан	.....	.....	.....

**Орлого ба зардал**

<input type="checkbox"/> ХАА-н бүтээгдэхүүний үнэ	өссөн	<input type="checkbox"/>	<input type="checkbox"/>	<input type="checkbox"/>	<input type="checkbox"/>	<input type="checkbox"/>	<input type="checkbox"/>	багассан	.....	.....	.....
<input type="checkbox"/> аж ахуйн орлого	буурсан	<input type="checkbox"/>	<input type="checkbox"/>	<input type="checkbox"/>	<input type="checkbox"/>	<input type="checkbox"/>	<input type="checkbox"/>	өссөн	.....	.....	.....
<input type="checkbox"/> орлогын эх үүсвэрүүд	буурсан	<input type="checkbox"/>	<input type="checkbox"/>	<input type="checkbox"/>	<input type="checkbox"/>	<input type="checkbox"/>	<input type="checkbox"/>	өссөн	.....	.....	.....
<input type="checkbox"/> эдийн засгийн ялгаа	өссөн	<input type="checkbox"/>	<input type="checkbox"/>	<input type="checkbox"/>	<input type="checkbox"/>	<input type="checkbox"/>	<input type="checkbox"/>	буурсан	.....	.....	.....
<input type="checkbox"/> ажлын ачаалал	өссөн	<input type="checkbox"/>	<input type="checkbox"/>	<input type="checkbox"/>	<input type="checkbox"/>	<input type="checkbox"/>	<input type="checkbox"/>	буурсан	.....	.....	.....

**Бусад нийгэм, эдийн засгийн үр нөлөө**

<input type="checkbox"/> (тодорхойлно уу): .....	.....	<input type="checkbox"/>	<input type="checkbox"/>	<input type="checkbox"/>	<input type="checkbox"/>	<input type="checkbox"/>	<input type="checkbox"/>	.....	.....	.....	.....
<input type="checkbox"/> (тодорхойлно уу): .....	.....	<input type="checkbox"/>	<input type="checkbox"/>	<input type="checkbox"/>	<input type="checkbox"/>	<input type="checkbox"/>	<input type="checkbox"/>	.....	.....	.....	.....
<input type="checkbox"/> (тодорхойлно уу): .....	.....	<input type="checkbox"/>	<input type="checkbox"/>	<input type="checkbox"/>	<input type="checkbox"/>	<input type="checkbox"/>	<input type="checkbox"/>	.....	.....	.....	.....

**Боломж  
той бол  
ГТМ-  
ээс  
өмнө**

**ГТМ-  
ийн  
дараа**

**Тайлбар/  
тодорхойлно уу**



**Нийгэм-соёлын үр нөлөө**

<input type="checkbox"/> хүнсний аюулгүй байдал	муудсан	<input type="checkbox"/>	<input type="checkbox"/>	<input type="checkbox"/>	<input type="checkbox"/>	<input type="checkbox"/>	<input type="checkbox"/>	сайжирсан	.....	.....	.....
<input type="checkbox"/> эрүүл мэнд	муудсан	<input type="checkbox"/>	<input type="checkbox"/>	<input type="checkbox"/>	<input type="checkbox"/>	<input type="checkbox"/>	<input type="checkbox"/>	сайжирсан	.....	.....	.....
<input type="checkbox"/> газар/ус ашиглалтын эрх	муудсан	<input type="checkbox"/>	<input type="checkbox"/>	<input type="checkbox"/>	<input type="checkbox"/>	<input type="checkbox"/>	<input type="checkbox"/>	сайжирсан	.....	.....	.....
<input type="checkbox"/> соёлын нөхцөл (бэлгэдлийн, шашны, гоо зүйн)	буурсан	<input type="checkbox"/>	<input type="checkbox"/>	<input type="checkbox"/>	<input type="checkbox"/>	<input type="checkbox"/>	<input type="checkbox"/>	сайжирсан	.....	.....	.....
<input type="checkbox"/> амралт зугаалгын нөхцөл	муудсан	<input type="checkbox"/>	<input type="checkbox"/>	<input type="checkbox"/>	<input type="checkbox"/>	<input type="checkbox"/>	<input type="checkbox"/>	сайжирсан	.....	.....	.....
<input type="checkbox"/> нийтийн институт	муудсан	<input type="checkbox"/>	<input type="checkbox"/>	<input type="checkbox"/>	<input type="checkbox"/>	<input type="checkbox"/>	<input type="checkbox"/>	бэхэжсэн	.....	.....	.....
<input type="checkbox"/> үндэсний институт	муудсан	<input type="checkbox"/>	<input type="checkbox"/>	<input type="checkbox"/>	<input type="checkbox"/>	<input type="checkbox"/>	<input type="checkbox"/>	бэхэжсэн	.....	.....	.....
<input type="checkbox"/> ГТМ/газрын доройтлын мэдлэг	муудсан	<input type="checkbox"/>	<input type="checkbox"/>	<input type="checkbox"/>	<input type="checkbox"/>	<input type="checkbox"/>	<input type="checkbox"/>	сайжирсан	.....	.....	.....
<input type="checkbox"/> зөрчил бууруулах	муудсан	<input type="checkbox"/>	<input type="checkbox"/>	<input type="checkbox"/>	<input type="checkbox"/>	<input type="checkbox"/>	<input type="checkbox"/>	сайжирсан	.....	.....	.....
<input type="checkbox"/> нийгэм, эдийн засгийн хувьд эмзэг бүлгүүдийн нөхцөл (хүйс, нас, гарал үүсэл, яс үндэс)	муудсан	<input type="checkbox"/>	<input type="checkbox"/>	<input type="checkbox"/>	<input type="checkbox"/>	<input type="checkbox"/>	<input type="checkbox"/>	сайжирсан	.....	.....	.....

**Нийгэм, соёлын бусад нөлөө**

<input type="checkbox"/> (тодорхойл): .....	.....	<input type="checkbox"/>	<input type="checkbox"/>	<input type="checkbox"/>	<input type="checkbox"/>	<input type="checkbox"/>	<input type="checkbox"/>	.....	.....	.....	.....
<input type="checkbox"/> (тодорхойл): .....	.....	<input type="checkbox"/>	<input type="checkbox"/>	<input type="checkbox"/>	<input type="checkbox"/>	<input type="checkbox"/>	<input type="checkbox"/>	.....	.....	.....	.....
<input type="checkbox"/> (тодорхойл): .....	.....	<input type="checkbox"/>	<input type="checkbox"/>	<input type="checkbox"/>	<input type="checkbox"/>	<input type="checkbox"/>	<input type="checkbox"/>	.....	.....	.....	.....

**Боломж  
той бол  
ГТМ-  
ээс  
өмнө**

**ГТМ-  
ийн  
дараа**

**Тайлбар/  
тодорхойл**



**Экологийн үр нөлөө**

**Усны эргэлт/урсац**

<input type="checkbox"/> усны хэмжээ	буурсан	<input type="checkbox"/>	<input type="checkbox"/>	<input type="checkbox"/>	<input type="checkbox"/>	<input type="checkbox"/>	<input type="checkbox"/>	өссөн	.....	.....	.....
<input type="checkbox"/> усны чанар	буурсан	<input type="checkbox"/>	<input type="checkbox"/>	<input type="checkbox"/>	<input type="checkbox"/>	<input type="checkbox"/>	<input type="checkbox"/>	өссөн	.....	.....	.....
<input type="checkbox"/> ус хуримтлуулах (үерийн, шүүдрийн, цасны)	багассан	<input type="checkbox"/>	<input type="checkbox"/>	<input type="checkbox"/>	<input type="checkbox"/>	<input type="checkbox"/>	<input type="checkbox"/>	сайжирсан	.....	.....	.....
<input type="checkbox"/> гадаргын урсац	өссөн	<input type="checkbox"/>	<input type="checkbox"/>	<input type="checkbox"/>	<input type="checkbox"/>	<input type="checkbox"/>	<input type="checkbox"/>	буурсан	.....	.....	.....
<input type="checkbox"/> усны ундарга	муудсан	<input type="checkbox"/>	<input type="checkbox"/>	<input type="checkbox"/>	<input type="checkbox"/>	<input type="checkbox"/>	<input type="checkbox"/>	сайжирсан	.....	.....	.....
<input type="checkbox"/> гүний усны түвшин	буурсан	<input type="checkbox"/>	<input type="checkbox"/>	<input type="checkbox"/>	<input type="checkbox"/>	<input type="checkbox"/>	<input type="checkbox"/>	нэмэгдсэн	.....	.....	.....

ууршилт өссөн        буурсан .....

**Хөрс**

хөрсний чийг буурсан        өссөн .....

хөрсний бүрхэц муудсан        сайжирсан .....

хөрсний алдагдал өссөн        буурсан .....

хөрс хуримтлал буурсан        өссөн .....

хөрс хатах/хагсах өссөн        муудсан .....

хөрс дагтарших өссөн        муудсан .....

шимт бодисын эргэлт/агууламж        өссөн .....

давсжилт буурсан        муудсан .....

давсжилт өссөн        муудсан .....

ялзмаг/ хөрсний гүний карбон буурсан        өссөн .....

хүчил өссөн        муудсан .....

**Биологийн олон янз байдал: ургамал, амьтан**

ургамлын бүрхэц буурсан        өссөн .....

биомасс/ ургамлын карбон буурсан        өссөн .....

ургамлын олон янз байдал буурсан        өссөн .....

түрэмгий харь зүйл өссөн        муудсан .....

амьтны олон янз байдал буурсан        өссөн .....

сайн зүйлүүд (махчин, шавж, тоос хүртээгч) буурсан        өссөн .....

хортой төрөл зүйл (шумуул г.м.) өссөн        буурсан .....

амьдрах орчны олон янз байдал буурсан        өссөн .....

хортон шавж/өвчлөл буурсан        өссөн .....

**Уур амьсгалын өөрчлөлт ба гамигийн эрсдэл бууруулах**

үерийн нөлөө өссөн        буурсан .....

хөрсний гулсалт/чулуун нуранги өссөн        буурсан .....

гангийн нөлөө өссөн        буурсан .....

циклон, аадар борооны нөлөө өссөн        буурсан .....

карбон хүлэмжийн хийн ялгарал өссөн        муудсан .....

түймрийн эрсдэл өссөн        муудсан .....

салхины хурд өссөн        буурсан .....

бичил уур амьсгал муудсан        сайжирсан .....

**Экологийн бусад нөлөө**

(тодорхойлно уу): .....        .....

(тодорхойлно уу): .....        .....

(тодорхойлно уу): .....        .....

Талбайд илрэх үр нөлөөллийн үнэлгээг тайлбарлана уу (хэмжилтүүд):

.....  
.....



Боломж  
той бол  
ГТМ-  
ээс  
өмнө

ГТМ-  
ийн  
дараа

Тайлбар/  
тодорхойл

<input type="checkbox"/> усны хүртээмж (гүний ус, булаг)	буурсан	<input type="checkbox"/> <input type="checkbox"/> <input type="checkbox"/> <input type="checkbox"/> <input type="checkbox"/> <input type="checkbox"/> <input type="checkbox"/> <input type="checkbox"/>	өссөн	.....	.....	.....
<input type="checkbox"/> тогтвортой урсац бүрэлдэх (бага урсцыг тооцно)	муудсан	<input type="checkbox"/> <input type="checkbox"/> <input type="checkbox"/> <input type="checkbox"/> <input type="checkbox"/> <input type="checkbox"/> <input type="checkbox"/> <input type="checkbox"/>	өссөн	.....	.....	.....
<input type="checkbox"/> голын адагт үерлэх <sup>1</sup>	өссөн	<input type="checkbox"/> <input type="checkbox"/> <input type="checkbox"/> <input type="checkbox"/> <input type="checkbox"/> <input type="checkbox"/> <input type="checkbox"/> <input type="checkbox"/>	муудсан	.....	.....	.....
<input type="checkbox"/> голын адаг хэсгийн нөхцөл <sup>1</sup>	өссөн	<input type="checkbox"/> <input type="checkbox"/> <input type="checkbox"/> <input type="checkbox"/> <input type="checkbox"/> <input type="checkbox"/> <input type="checkbox"/> <input type="checkbox"/>	буурсан	.....	.....	.....
<input type="checkbox"/> гүний/гадаргын усны бохирдол	өссөн	<input type="checkbox"/> <input type="checkbox"/> <input type="checkbox"/> <input type="checkbox"/> <input type="checkbox"/> <input type="checkbox"/> <input type="checkbox"/> <input type="checkbox"/>	муудсан	.....	.....	.....
<input type="checkbox"/> буферлэх/шүүх чадавх (хөрс, ургамал, намгийн)	муудсан	<input type="checkbox"/> <input type="checkbox"/> <input type="checkbox"/> <input type="checkbox"/> <input type="checkbox"/> <input type="checkbox"/> <input type="checkbox"/> <input type="checkbox"/>	сайжирсан	.....	.....	.....
<input type="checkbox"/> салхиар туугдсан хурдас	өссөн	<input type="checkbox"/> <input type="checkbox"/> <input type="checkbox"/> <input type="checkbox"/> <input type="checkbox"/> <input type="checkbox"/> <input type="checkbox"/> <input type="checkbox"/>	муудсан	.....	.....	.....
<input type="checkbox"/> зэргэлдээ талбайд учруулсан хохирол	өссөн	<input type="checkbox"/> <input type="checkbox"/> <input type="checkbox"/> <input type="checkbox"/> <input type="checkbox"/> <input type="checkbox"/> <input type="checkbox"/> <input type="checkbox"/>	муудсан	.....	.....	.....
<input type="checkbox"/> нийтийн/хувийн дэд бүтцэд учруулсан хохирол	өссөн	<input type="checkbox"/> <input type="checkbox"/> <input type="checkbox"/> <input type="checkbox"/> <input type="checkbox"/> <input type="checkbox"/> <input type="checkbox"/> <input type="checkbox"/>	муудсан	.....	.....	.....
<input type="checkbox"/> хүлэмжийн хийн нөлөө	өссөн	<input type="checkbox"/> <input type="checkbox"/> <input type="checkbox"/> <input type="checkbox"/> <input type="checkbox"/> <input type="checkbox"/> <input type="checkbox"/> <input type="checkbox"/>	муудсан	.....	.....	.....
<b>Талбайн гадна илэрсэн нөлөө</b>						
<input type="checkbox"/> Тодорхойлно уу: .....	.....	<input type="checkbox"/> <input type="checkbox"/> <input type="checkbox"/> <input type="checkbox"/> <input type="checkbox"/> <input type="checkbox"/> <input type="checkbox"/> <input type="checkbox"/>	.....	.....	.....	.....
<input type="checkbox"/> Тодорхойлно уу: .....	.....	<input type="checkbox"/> <input type="checkbox"/> <input type="checkbox"/> <input type="checkbox"/> <input type="checkbox"/> <input type="checkbox"/> <input type="checkbox"/> <input type="checkbox"/>	.....	.....	.....	.....
<input type="checkbox"/> Тодорхойлно уу: .....	.....	<input type="checkbox"/> <input type="checkbox"/> <input type="checkbox"/> <input type="checkbox"/> <input type="checkbox"/> <input type="checkbox"/> <input type="checkbox"/> <input type="checkbox"/>	.....	.....	.....	.....

<sup>1</sup> Голын адаг хэсэгт үерлэх болон нөхцөл байдал тааламжтай эсвэл тааламжгүй байж болно. Тайлбар баганад ажиглагдсан өсөлт эерэг эсвэл сөрөг байсныг тодорхойлно уу.

Талбайн гадна илрэх үр нөлөөллийн үнэлгээг тайлбарлана уу (хэмжилтүүд): .....

.....



### 6.3 Технологийн уур амьсгалын өөрчлөлт, цаг агаарын гамшигт үзэгдэлд өртөх байдал ба эмзэг байдал (газар ашиглагчийн бодлоор)

Уур амьсгалын өөрчлөлт, цаг агаарын гаралт гамшигт үзэгдэлд сүүлийн 10 жилд гарсан өөрчлөлтийг (хандлага) газар ашиглагчийн ажиглалтаар тодорхойлно уу. **Жич:** илүү нарийн үнэлгээнд уур амьсгалын өөрчлөлтөд дасан зохицох модулийн асуулгыг бөглөнө үү.

Олон хариулт боломжтой.

Уур амьсгалын өөрчлөлт, цаг агаарын гаралт, гамшигт үзэгдэл	Технологид харгалзах уур амьсгалын өөрчлөлт, цаг агаарын гаралт гамшигт үзэгдэлд өртөх байдлыг тэмдэглэнэ үү		Эдгээр өөрчлөлт, гамшигт үзэгдэлд үндсэн зорилгын хүрээнд технологи хэр дасан зохицсон бэ (3.1 хэсэгт зааснаар)?					
	Нэмэгдсэн	Буурсан	Маш муу	муу	Дунд зэрэг	сайн	Маш сайн	мэдэхгүй
Уур амьсгалын өөрчлөлт								
<input type="checkbox"/> жилийн температур	<input type="checkbox"/>	<input type="checkbox"/>	<input type="checkbox"/>	<input type="checkbox"/>	<input type="checkbox"/>	<input type="checkbox"/>	<input type="checkbox"/>	<input type="checkbox"/>
<input type="checkbox"/> улирлын температур								

улирлыг тодорхойл <sup>1</sup> : .....	<input type="checkbox"/>	<input type="checkbox"/>	<input type="checkbox"/>	<input type="checkbox"/>	<input type="checkbox"/>	<input type="checkbox"/>
.....	<input type="checkbox"/>	<input type="checkbox"/>	<input type="checkbox"/>	<input type="checkbox"/>	<input type="checkbox"/>	<input type="checkbox"/>
.....	<input type="checkbox"/>	<input type="checkbox"/>	<input type="checkbox"/>	<input type="checkbox"/>	<input type="checkbox"/>	<input type="checkbox"/>
.....	<input type="checkbox"/>	<input type="checkbox"/>	<input type="checkbox"/>	<input type="checkbox"/>	<input type="checkbox"/>	<input type="checkbox"/>
<input type="checkbox"/> жилийн хур тунадас	<input type="checkbox"/>	<input type="checkbox"/>	<input type="checkbox"/>	<input type="checkbox"/>	<input type="checkbox"/>	<input type="checkbox"/>
<input type="checkbox"/> улирлын хур тунадас	<input type="checkbox"/>	<input type="checkbox"/>	<input type="checkbox"/>	<input type="checkbox"/>	<input type="checkbox"/>	<input type="checkbox"/>
улирлыг тодорхойл <sup>1</sup> : .....	<input type="checkbox"/>	<input type="checkbox"/>	<input type="checkbox"/>	<input type="checkbox"/>	<input type="checkbox"/>	<input type="checkbox"/>
.....	<input type="checkbox"/>	<input type="checkbox"/>	<input type="checkbox"/>	<input type="checkbox"/>	<input type="checkbox"/>	<input type="checkbox"/>
.....	<input type="checkbox"/>	<input type="checkbox"/>	<input type="checkbox"/>	<input type="checkbox"/>	<input type="checkbox"/>	<input type="checkbox"/>
.....	<input type="checkbox"/>	<input type="checkbox"/>	<input type="checkbox"/>	<input type="checkbox"/>	<input type="checkbox"/>	<input type="checkbox"/>
<input type="checkbox"/> уур амьсгалын бусад өөрчлөлт (тодорхойл): .....	<input type="checkbox"/>	<input type="checkbox"/>	<input type="checkbox"/>	<input type="checkbox"/>	<input type="checkbox"/>	<input type="checkbox"/>
<hr/>						
<b>Уур амьсгалын экстрим (гамшиг) <sup>2</sup></b>						
<b>Цаг агаарын гаралт гамшиг:</b>						
<input type="checkbox"/> тропикийн шуурга (циклон, далайн шуурга, шуурга)	<input type="checkbox"/>	<input type="checkbox"/>	<input type="checkbox"/>	<input type="checkbox"/>	<input type="checkbox"/>	<input type="checkbox"/>
<input type="checkbox"/> тропикийн бус циклон (өвлийн шуурга)	<input type="checkbox"/>	<input type="checkbox"/>	<input type="checkbox"/>	<input type="checkbox"/>	<input type="checkbox"/>	<input type="checkbox"/>
<input type="checkbox"/> орон нутгийн аадар бороо	<input type="checkbox"/>	<input type="checkbox"/>	<input type="checkbox"/>	<input type="checkbox"/>	<input type="checkbox"/>	<input type="checkbox"/>
<input type="checkbox"/> орон нутгийн хүчтэй шуурга	<input type="checkbox"/>	<input type="checkbox"/>	<input type="checkbox"/>	<input type="checkbox"/>	<input type="checkbox"/>	<input type="checkbox"/>
<input type="checkbox"/> орон нутгийн мөндөр	<input type="checkbox"/>	<input type="checkbox"/>	<input type="checkbox"/>	<input type="checkbox"/>	<input type="checkbox"/>	<input type="checkbox"/>
<input type="checkbox"/> орон нутгийн цасан шуурга	<input type="checkbox"/>	<input type="checkbox"/>	<input type="checkbox"/>	<input type="checkbox"/>	<input type="checkbox"/>	<input type="checkbox"/>
<input type="checkbox"/> орон нутгийн элсэн/шороон шуурга	<input type="checkbox"/>	<input type="checkbox"/>	<input type="checkbox"/>	<input type="checkbox"/>	<input type="checkbox"/>	<input type="checkbox"/>
<input type="checkbox"/> орон нутгийн хүчтэй салхи	<input type="checkbox"/>	<input type="checkbox"/>	<input type="checkbox"/>	<input type="checkbox"/>	<input type="checkbox"/>	<input type="checkbox"/>
<input type="checkbox"/> орон нутгийн хар салхи	<input type="checkbox"/>	<input type="checkbox"/>	<input type="checkbox"/>	<input type="checkbox"/>	<input type="checkbox"/>	<input type="checkbox"/>
<hr/>						
<b>Уур амьсгалын гамшиг:</b>						
<input type="checkbox"/> хэт халуун	<input type="checkbox"/>	<input type="checkbox"/>	<input type="checkbox"/>	<input type="checkbox"/>	<input type="checkbox"/>	<input type="checkbox"/>
<input type="checkbox"/> хэт хүйтэн (жилийн аль ч улиралд, цочир хүйтрэл)	<input type="checkbox"/>	<input type="checkbox"/>	<input type="checkbox"/>	<input type="checkbox"/>	<input type="checkbox"/>	<input type="checkbox"/>
<input type="checkbox"/> цаг агаарын экстрим нөхцөл	<input type="checkbox"/>	<input type="checkbox"/>	<input type="checkbox"/>	<input type="checkbox"/>	<input type="checkbox"/>	<input type="checkbox"/>
<input type="checkbox"/> ган	<input type="checkbox"/>	<input type="checkbox"/>	<input type="checkbox"/>	<input type="checkbox"/>	<input type="checkbox"/>	<input type="checkbox"/>
<input type="checkbox"/> ойн түймэр	<input type="checkbox"/>	<input type="checkbox"/>	<input type="checkbox"/>	<input type="checkbox"/>	<input type="checkbox"/>	<input type="checkbox"/>
<input type="checkbox"/> хээрийн түймэр (хээр, сөөгт хээр г.м.)	<input type="checkbox"/>	<input type="checkbox"/>	<input type="checkbox"/>	<input type="checkbox"/>	<input type="checkbox"/>	<input type="checkbox"/>
<hr/>						
<b>Усзүйн гамшиг:</b>						
<input type="checkbox"/> нийтлэг (голын) үер	<input type="checkbox"/>	<input type="checkbox"/>	<input type="checkbox"/>	<input type="checkbox"/>	<input type="checkbox"/>	<input type="checkbox"/>
<input type="checkbox"/> шар усны үер	<input type="checkbox"/>	<input type="checkbox"/>	<input type="checkbox"/>	<input type="checkbox"/>	<input type="checkbox"/>	<input type="checkbox"/>
<input type="checkbox"/> далайн шуурга/ эргийн үер	<input type="checkbox"/>	<input type="checkbox"/>	<input type="checkbox"/>	<input type="checkbox"/>	<input type="checkbox"/>	<input type="checkbox"/>
<input type="checkbox"/> хөрсний гулсалт/чулуун нуранги	<input type="checkbox"/>	<input type="checkbox"/>	<input type="checkbox"/>	<input type="checkbox"/>	<input type="checkbox"/>	<input type="checkbox"/>
<input type="checkbox"/> цасны гулсалт	<input type="checkbox"/>	<input type="checkbox"/>	<input type="checkbox"/>	<input type="checkbox"/>	<input type="checkbox"/>	<input type="checkbox"/>
<hr/>						
<b>Биологийн гамшиг:</b>						
<input type="checkbox"/> цар тахал (вирусын, бактерийн, мөөгөнцрийн, паразитын)	<input type="checkbox"/>	<input type="checkbox"/>	<input type="checkbox"/>	<input type="checkbox"/>	<input type="checkbox"/>	<input type="checkbox"/>
<input type="checkbox"/> хортон шавжийн олшрол (царцаа, хорхой г.м.)	<input type="checkbox"/>	<input type="checkbox"/>	<input type="checkbox"/>	<input type="checkbox"/>	<input type="checkbox"/>	<input type="checkbox"/>
<hr/>						
<b>Бусад гамшигт үзэгдэл:</b>						
<input type="checkbox"/> (тодорхойлно уу): .....	<input type="checkbox"/>	<input type="checkbox"/>	<input type="checkbox"/>	<input type="checkbox"/>	<input type="checkbox"/>	<input type="checkbox"/>
<hr/>						
<b>Уур амьсгалын өөрчлөлтийн бусад үр дагавар</b>						
<input type="checkbox"/> ургамал ургах хугацаа уртассан	<input type="checkbox"/>	<input type="checkbox"/>	<input type="checkbox"/>	<input type="checkbox"/>	<input type="checkbox"/>	<input type="checkbox"/>
<input type="checkbox"/> ургамал ургах хугацаа богиноссон	<input type="checkbox"/>	<input type="checkbox"/>	<input type="checkbox"/>	<input type="checkbox"/>	<input type="checkbox"/>	<input type="checkbox"/>
<input type="checkbox"/> далайн түвшин нэмэгдэх (аажим өөрчлөлт)	<input type="checkbox"/>	<input type="checkbox"/>	<input type="checkbox"/>	<input type="checkbox"/>	<input type="checkbox"/>	<input type="checkbox"/>
<input type="checkbox"/> бусад (тодорхойлно уу): .....	<input type="checkbox"/>	<input type="checkbox"/>	<input type="checkbox"/>	<input type="checkbox"/>	<input type="checkbox"/>	<input type="checkbox"/>

<sup>1</sup> Сэрүүн, хүйтэн, туйлын уур амьсгалын хувьд: өвөл, хавар, зун, намрыг сонгоно.

*Тропик, субтропикийн уур амьсгалын хувьд: борооны улирал, хуурай улирлыг сонгоно.*

<sup>2</sup> **Эх үүсвэр:** *Disaster Category Classification and Peril Terminology for Operational Purposes. CRED and Munich RE. 2009. Working Paper. 'Нийтлэг (хүчтэй) шуурга' гэдгийг аадар бороо болгож өөрчилсөн, шинээр мөндөртэй шуурга гэж нэмсэн ба "чулуун нуранги", "газрын суулт", "амьтны жим дагуух эвдрэл" зэргийг үлдээсэн.*

Тайлбар: .....



#### 6.4 Өртөг-ашигийн дүн шинжилгээ

*Асуулгын 4.4. ба 4.6 хэсгийг харгалзан үзнэ (энд бий болгосон, арчилгаа/урсгал зардлыг тодорхойлсон).*

**Бий болгох зардалтай харьцуулахад ямар ашиг өгсөн бэ (газар ашиглагчийн бодлоор)?**

	Маш сөрөг	Сөрөг	Бага зэрэг сөрөг	Хэвийн/ тэнцүү	Бага зэрэг эерэг	Эерэг	Маш эерэг
Богино хугацааны өгөөж:	<input type="radio"/>	<input type="radio"/>	<input type="radio"/>	<input type="radio"/>	<input type="radio"/>	<input type="radio"/>	<input type="radio"/>
Урт хугацааны өгөөж:	<input type="radio"/>	<input type="radio"/>	<input type="radio"/>	<input type="radio"/>	<input type="radio"/>	<input type="radio"/>	<input type="radio"/>

**Арчилгаа/урсгал зардалтай харьцуулахад ямар ашиг өгсөн бэ (газар ашиглагчийн бодлоор)?**

	Маш сөрөг	Сөрөг	Бага зэрэг сөрөг	Хэвийн/ тэнцүү	Бага зэрэг эерэг	Эерэг	Маш эерэг
Богино хугацааны өгөөж:	<input type="radio"/>	<input type="radio"/>	<input type="radio"/>	<input type="radio"/>	<input type="radio"/>	<input type="radio"/>	<input type="radio"/>
Урт хугацааны өгөөж:	<input type="radio"/>	<input type="radio"/>	<input type="radio"/>	<input type="radio"/>	<input type="radio"/>	<input type="radio"/>	<input type="radio"/>

*Богино хугацаа: 1-3 жил; Урт хугацаа: 10 жил*

Тайлбар: .....



#### 6.5 Технологи нэвтрүүлэлт

**Жич:** *Нэвтрүүлэх явцад тулгарах бэрхшээл ба хүчин зүйлийн талаархи мэдээллийг (Технологи хэрэгжүүлэх газар ашиглагчийн хүсэл) ВОКАТ ГТМ арга барилын асуулгаас авч болно.*

Нутгийн хэдэн газар ашиглагч энэ технологийг нэвтрүүлсэн/хэрэгжүүлсэн бэ?

**Нутгийн:** *асуулгын 2.5 хэсэгт заасан улс/бүс/байрилыг ойлгоно. Асуулгын 3.2 хэсэгт заасан газар ашиглалтын төрлийг харгалзан үзнэ.*

нэг жишээ/ туршилт                       1-10%                       10-50%                       50% илүү

Боломжтой бол тоон хэмжээг өгнө үү (өрхийн тоо ба талбайн хэмжээ): .....

Технологи нэвтрүүлсэн хүмүүсээс хэд нь өөрийн хүчээр технологийг хэрэгжүүлсэн бэ, өөрөөр хэлбэл гадны тусламж дэмжлэг авалгүйгээр?

0-10%                       10-50%                       50-90%                       90-100%

Тайлбар: .....



#### 6.6 Дасан зохицол

**Дасан зохицол:** *орон нутгийн нөхцөл ба өөрчлөлтөд тохируулан газар ашиглагчийн хийсэн өөрчлөлт (Эх үүсвэр: ВОКАТ).*

*Зөвхөн нэг хариулт сонгоно.*

Бий болсон өөрчлөлтөд зохицуулан технологийг өөрчилсөн үү?

- Үгүй
- Тийм

Хэрэв Тийм бол ямар өөрчлөлтөд дасан зохицсон бэ?

*Зөвхөн нэг хариулт сонгоно.*

- уур амьсгалын өөрчлөлт/гамшиг
- зах зээлийн өөрчлөлт
- хүн хүчний нөөц (ж.нь шилжилт хөдөлгөөний улмаас)
- бусад (тодорхойлно уу): .....

Дасан зохицох зорилгоор технологид хийсэн өөрчлөлт (дизайн, материал, төрөл зүйл г.м.)

.....  
.....

### 6.7 Технологийн давуу тал/боломжууд

*Технологийн тухай дүгнэлт хийнэ үү. Газар ашиглагчийн болон гол мэдээлэл өгсөн хүний үзэл бодлын ялгааг харуулна уу.*



**Газар ашиглагчийн<sup>1</sup> үзэл бодлоор:**

- 1).....  
.....
- 2).....  
.....
- 3).....  
.....
- 4).....  
.....

**Мэдээлэл цуглуулагч эсвэл гол мэдээлэл өгсөн хүний үзэл бодлоор:**

- 1).....  
.....
- 2).....  
.....
- 3).....  
.....
- 4).....  
.....

<sup>1</sup> *Газар ашиглагч: Технологи хэрэгжүүлсэн/сайжруулсан хувь хүн/хуулийн этгээд энд, бичил тариаланч, томоохон тариалан эрхлэгч, бүлгүүд (ж.нь эндэрийн, насны, албан тушаалын, сонирхлын), хоршоолол, аж үйлдвэрийн компани (ж.нь уул уурхай), төрийн байгууллага (ж.нь ойн алба) г.м.*

### 6.8 Технологийн сул тал/эрсдэл ба тэдгээрий, даван туулах арга

**Сул тал/эрсдэл**

**Хэрхэн даван туулах вэ?**



**Газар ашиглагчийн<sup>1</sup> бодлоор:**

- 1).....  
.....  
.....
- 2).....  
.....  
.....
- 3).....  
.....  
.....
- 4).....  
.....  
.....

- 1).....  
.....  
.....
- 2).....  
.....  
.....
- 3).....  
.....  
.....
- 4).....  
.....  
.....

---

**Мэдээлэл цуглуулагч эсвэл гол мэдээлэл өгсөн хүний үзэл бодлоор:**

- 1).....  
.....  
.....
- 2).....  
.....  
.....
- 3).....  
.....  
.....
- 4).....  
.....  
.....

- 1).....  
.....  
.....
- 3).....  
.....  
.....
- 3).....  
.....  
.....
- 4).....  
.....  
.....

## 7. Ишлэл ба холбоос

Энэ асуулгыг бөглөхөд ашигласан мэдээллийн эх үүсвэр.

### 7.1 Мэдээлэл цуглуулсан арга/эх үүсвэр

Мэдээлэл цуглуулах аль аргыг ашигласан бэ?

*Олон хариулт сонгох боломжтой.*

- хээрийн судалгаа
- газар ашиглагчтай хийсэн ярилцлага
- ГТМ мэргэжилтэн/шинжээчтэй хийсэн ярилцлага
- тайлан болон бусад баримт бичиг
- бусад (тодорхойлно уу): .....

Тодорхойлно уу (ж.нь мэдээлэгчийн тоо):

.....  
.....  
.....  
.....

Мэдээлэл цуглуулсан огноо (хээрийн нөхцөлд)? .....

Тайлбар: .....  
.....



### 7.2 Ном, хэвлэлийн ишлэл

*Технологитой холбоотой хэвлэмэл материал (тайлан, гарын авлага, жишиг судалгаа г.м.). Цахим хувилбарыг мэдээллийн санд хавсаргаж болно.*

Нэр, зохиогч, он, ISBN

.....  
.....  
.....  
.....  
.....  
.....  
.....  
.....

Хаанаас авч болох вэ? Үнэ?

.....  
.....  
.....  
.....  
.....  
.....  
.....  
.....

### 7.3 Цахимаар олж болох хэвлэлийн холбоос (ж.нь ном, тайлан, видео г.м.)

Гарчиг/ Тодорхойлолт

.....  
.....  
.....  
.....  
.....  
.....

URL

.....  
.....  
.....  
.....  
.....

### 7.4 Ерөнхий санал (ж.нь асуулга, мэдээллийн сангийн эргэх холбоо эсвэл ерөнхий саналууд)

.....  
.....  
.....  
.....

## 8. ХАВСРАЛТ

### Газар ашиглалтын төрлийн жагсаалт (ВОКАТ IPCC хосолсон)

Нэр (WOCAT)
<b>Нэг наст үр тариа</b>
үр тариа – арвай
үр тариа – эрдэнэ шиш
үр тариа – шар будаа
үр тариа – овъеос
үр тариа – гурвалжин будаа
үр тариа – бусад
үр тариа – киноа эсвэл амарант
үр тариа – цагаан будаа (намгийн)
үр тариа – цагаан будаа (уулын)
үр тариа – хөх тариа
үр тариа – сорго
үр тариа – улаан буудай (өвлийн)
үр тариа – улаан буудай (хаврын)
ширхэгт тариа – хөвөн
ширхэгт тариа – маалинга, олсны, бусад
цэцэгт ургамал– сарнай, удвал, бусад
тэжээлийн ургамал– царгас
тэжээлийн ургамал– хошоонгор
тэжээлийн ургамал– өвс
тэжээлийн ургамал– бусад
буурцагт ургамал– шош
буурцагт ургамал– сэвэг зарам
буурцагт ургамал– бусад
буурцагт ургамал– вандуй
буурцагт ургамал– шар буурцаг
эмийн/ үнэрт/ пестицид ургамал
өвс
тосны ургамал– кастор
тосны ургамал– газрын самар
тосны ургамал– наран цэцэг, рапс, бусад
үндэст/булцуут ургамал– төмс
үндэст/булцуут ургамал– кассава
үндэст/булцуут ургамал– чихрийн манжин
үндэст/булцуут ургамал– амтат төмс
үндэст/булцуут ургамал– таро, яамс, кокоям
үндэст/булцуут ургамал– бусад
Үрт ургамал – гүнжид, намуу, гич, бусад
тамхи
хүнсний ногоо – Иерусалим артишок
хүнсний ногоо – улаан лооль
хүнсний ногоо – сонгино, таана, сармис, шалот
хүнсний ногоо – хулуу (өргөст хэмх, ногоон хулуу)
хүнсний ногоо – аубергин/хаш
хүнсний ногоо – навчит ногоо (төрөл бүрийн шанцай, байцаа, бууцай)
хүнсний ногоо – амтат гуа, хулуу, хурган гуа
хүнсний ногоо – мөөг, трюфель
хүнсний ногоо – бусад
хүнсний ногоо – үндэст хүнсний ногоо (лууван, согино, хүрэн манжин)
<b>Нэг наст ургамлын тариалан (IPCC)</b>
Тасралтгүй улаан буудай / арвай / овъеос / уулын цагаан будаа
Уринштай-улаан буудай / арвай / овъеос / уулын цагаан будаа
Тасралтгүй эрдэнэшиш / соргог / шар будаа
Уринштай эрдэнэшиш / соргог / шар будаа
Эрдэнэшиш/ соргог / шар будаа /буурцагт ургамал

Эрдэнэшиш/ соргог / шар будаа ба буурцагт ургамал сөөлжлөн тариалсан
Уринштай/ эрдэнэшиш/ соргог / шар будаа ба буурцагт ургамал сөөлжлөн тариалсан
Тасралтгүй намгийн цагаан будаа
Намгийн цагаан будаа / улаан буудай
Тасралтгүй хүнсний ногоо
Хүнсний ногоо – улаан буудай / арвай / овъеос / уулын цагаан будаа
Тасралтгүй хөвөн / тамхи
Хүнсний ногоо-хөвөн / тамхи
Тасралтгүй үндэст ногоо
Кассава/ төмс / маниок-хүнсний ногоо
Кассава/ төмс – маниок-улаан буудай / арвай/ овъеос
Кассава/ төмс/ маниок-эрдэнэшиш / сорго / шар будаа
Хадлан
Улаан буудай ба хадлан/бэлчээрийн хослол
Эрдэнэ шиш эсвэл хадлан/бэлчээрийн хослол
<b>Олон наст үр тариа / өвс</b>
Банан/плантайн/абака
Пассифлора – луугийн нүд, маракуйя
Агава / Сисал
Арека
Жимсгэнэ
Чихрийн нишингэ
Хан боргоцой
Цэцэгт ургамал– олон наст
Эмийн, үнэрт, пестицид ургамал – олон наст
Алаг өвс
Чили, капсикум
Тэжээлийн ургамал– өвс
Тэжээлийн ургамал– буурцагт, хошоонгор
Тэжээлийн биш өвслөг ургамал – ж.нь бэхжүүлэх, тогтоох (ветивер)
Байгалийн өвс
<b>Мод / сөөг ургамал</b>
Авокадо
Нимбэг
Какао
Кактус, кактус төст (опунтия г.м.)
Далдуу мод (жимс, хальс, навч г.м.)
Кофе, задгай ургадаг
Кофе, сүүдэрт ургадаг
Хасарваань
Манго, мангустин, гуава
Далдуу модны тос
Папайя
Жимс (алим, лийр, г.м.)
Резин
Том үрт жимс (тоор, интоор, чавга)
Цай
Самрын мод (бразил самар, хушга, бүйлс)
Жимсгэнэ
Кароб
Кэшью
Шинц
Инжир
Жимс - бусад
Жимс - киви
Жимс - мандарин
Жимс – анар
Усан үзэм
Бохь
Улаан чавга
Үйсний царс
Харгана
Капок
Арган
Каритэ (Шиа самар)

Чат
Чидүүн
Тал мод
Тунг
Тэжээлийн мод (каллиандр, <i>Leucaena leucocephala</i> , <i>Prosopis</i> , <i>Fraxinus dimorpha</i> etc.)
<b>Модны төрөл</b>
<i>Acacia albida</i>
<i>Acacia auriculiformis</i>
<i>Acacia mearnsii</i>
<i>Acacia mellifera</i>
<i>Acacia nilotica</i>
<i>Acacia senegal</i>
<i>Acacia seyal</i>
<i>Acacia species</i>
<i>Acacia tortilis</i>
<i>Acer species</i> (арч г.м.)
<i>Ailanthus excelsa</i>
<i>Ailanthus species</i>
<i>Araucaria angustifolia</i>
<i>Araucaria cunninghamii</i>
<i>Balanites aegyptiaca</i>
<i>Bamboo bamboo</i>
<i>Casuarina equisetifolia</i>
<i>Casuarina junghuhniana</i>
<i>Cedrus species</i>
<i>Cordia alliodora</i>
<i>Cupressus lusitanica</i>
<i>Cupressus species</i>
<i>Dalbergia sissoo</i>
<i>Eucalyptus camaldulensis</i>
<i>Eucalyptus deglupta</i>
<i>Eucalyptus globulus</i>
<i>Eucalyptus grandis</i>
<i>Eucalyptus robusta</i>
<i>Eucalyptus saligna</i>
<i>Eucalyptus species</i>
<i>Eucalyptus urophylla</i>
<i>Erythrina species</i>
<i>Hevea brasiliensis</i> (резины мод)
<i>Abies species</i> (гацуур)
<i>Gmelina arborea</i>
<i>Hevea brasiliensis</i>
<i>Khaya species</i>
<i>Larix species</i> (шинэс)
<i>Leucaena leucocephala</i>
<i>Mimosa scabrella</i>
<i>Pinus species</i> (нарс)
<i>Pinus caribaea v. caribaea</i>
<i>Pinus caribaea v. hondurensis</i>
<i>Pinus oocarpa</i>
<i>Pinus patula</i>
<i>Pinus radiata</i>
<i>Pinus species</i>
<i>Populus species</i>
<i>Salix species</i>
<i>Haloxylon species</i>
<i>Juniperus species</i>
<i>Sclerocarya birrea</i>
<i>Picea species</i> (жодоо)
<i>Swietenia macrophylla</i>
<i>Tectona grandis</i>
<i>Tectona species</i>
<i>Terminalia ivorensis</i>
<i>Terminalia superba</i>
<i>Xylia xylocapa</i>
<i>Ziziphus mauritiana</i>

Azadirachta indica
Grevillea robusta
<b>Ойн төрөл</b>
<b>Байгалийн ой</b>
умардын шилмүүст ой
умардын уулын систем
умардын тундрын модлог
субтропик цөлийн
субтропик хуурай ойн
субтропик чийглэг ойн
субтропик Уулын систем
субтропик хээрийн
сэрүүн эх газрын ой
сэрүүн цөлийн ой
сэрүүн уулын систем
сэрүүн эргийн ой
сэрүүн хээрийн
халуун орны цөлийн
халуун орны хуурай ой
халуун орны чийглэг навчит ойн
халуун орны уулын систем
халуун орны ширэнгэн ой
халуун орны сөөглөг
<b>Таримал ой</b>
Умардын шилмүүст таримал ой
Умардын уулын таримал
Умардын тундрын таримал
субтропикийн хуурай таримал ой
субтропикийн хуурай таримал ой – Eucalyptus spp.
субтропикийн хуурай таримал ой – <del>other</del> навчит
субтропикийн хуурай таримал ой – Pinus spp.
субтропикийн хуурай таримал ой – Tectona grandis
субтропикийн чийглэг таримал ой – навчит
субтропикийн чийглэг таримал ой – Eucalyptus spp.
субтропикийн чийглэг таримал ой – <del>other</del>
субтропикийн чийглэг таримал ой – Pinus spp.
субтропикийн чийглэг таримал ой – Tectona grandis
субтропикийн уулын таримал ой – навчит
субтропикийн уулын таримал ой – Eucalyptus spp.
субтропикийн уулын таримал ой – <del>other</del>
субтропикийн уулын таримал ой – Pinus spp.
субтропикийн уулын таримал ой – Tectona grandis
субтропикийн хээрийн таримал ой
субтропикийн хээрийн таримал ой – навчит
субтропикийн хээрийн таримал ой – coniferous
субтропикийн хээрийн таримал ой – Eucalyptus spp.
субтропикийн хээрийн таримал ой – Pinus spp.
субтропикийн хээрийн таримал ой – Tectona grandis
Субтропикийн таримал сөөг
сэрүүн бүсийн эх газрын таримал ой
сэрүүн бүсийн уулын таримал ой
сэрүүн бүсийн эргийн таримал ой
сэрүүн бүсийн хээрийн таримал ой
тропикийн таримал хуурайсаг ой– навчит
тропикийн таримал хуурайсаг ой– Eucalyptus spp.
тропикийн таримал хуурайсаг ой
тропикийн таримал хуурайсаг ой– Pinus spp.
тропикийн таримал хуурайсаг ой– Tectona grandis
тропикийн таримал чийгсүү навчит ой– навчит
тропикийн таримал чийгсүү навчит ой– Eucalyptus spp.
тропикийн таримал чийгсүү навчит ой
тропикийн таримал чийгсүү навчит ой– Pinus spp.
тропикийн таримал чийгсүү навчит ой– Tectona grandis
тропикийн уулын таримал систем – навчит
тропикийн уулын таримал систем – Eucalyptus spp.
тропикийн уулын таримал систем
тропикийн уулын таримал систем – Pinus spp.

тропикийн уулын таримал систем – <i>Tectona grandis</i>
тропикийн таримал ширэнгэн ой
тропикийн таримал ширэнгэн ой – навчит
тропикийн таримал ширэнгэн ой – <i>Eucalyptus</i> spp.
тропикийн таримал ширэнгэн ой – <i>Pinus</i> spp.
тропикийн таримал ширэнгэн ой – <i>Tectona grandis</i>
тропикийн таримал сөөг
тропикийн таримал сөөг – навчит
тропикийн таримал сөөг – <i>Eucalyptus</i> spp.
тропикийн таримал сөөг – <i>Pinus</i> spp.
<b>Мал аж ахуй</b>
Үхэр – сүүний
Үхэр – махны
Үхэр – сүү ба мах хосолсон
Үхэр – ердийн хөсөг
Бух
Гахай
Ямаа
Тэмээ
Адуу
Илжиг
Хонь
Тахиа
Туулай ба бусад жижиг амьтан
Зөгийн аж ахуй
Зэрлэг амьтан – том хөхтөн
Зэрлэг амьтан – жижиг хөхтөн
Гэрийн тэжээмэл – том мал
Гэрийн тэжээмэл – жижиг мал
Загас
<b>Бэлчээрийн газар: бүтээгдэхүүн / үйлчилгээний төрөл</b>
Мах
Сүү
Өндөг
Ноос
Арьс / шир
Тээвэр
Бууц бордоо /эрчим хүчний үйлдвэрлэл
Эдийн засгийн аюулгүй байдал, хөрөнгө оруулалт